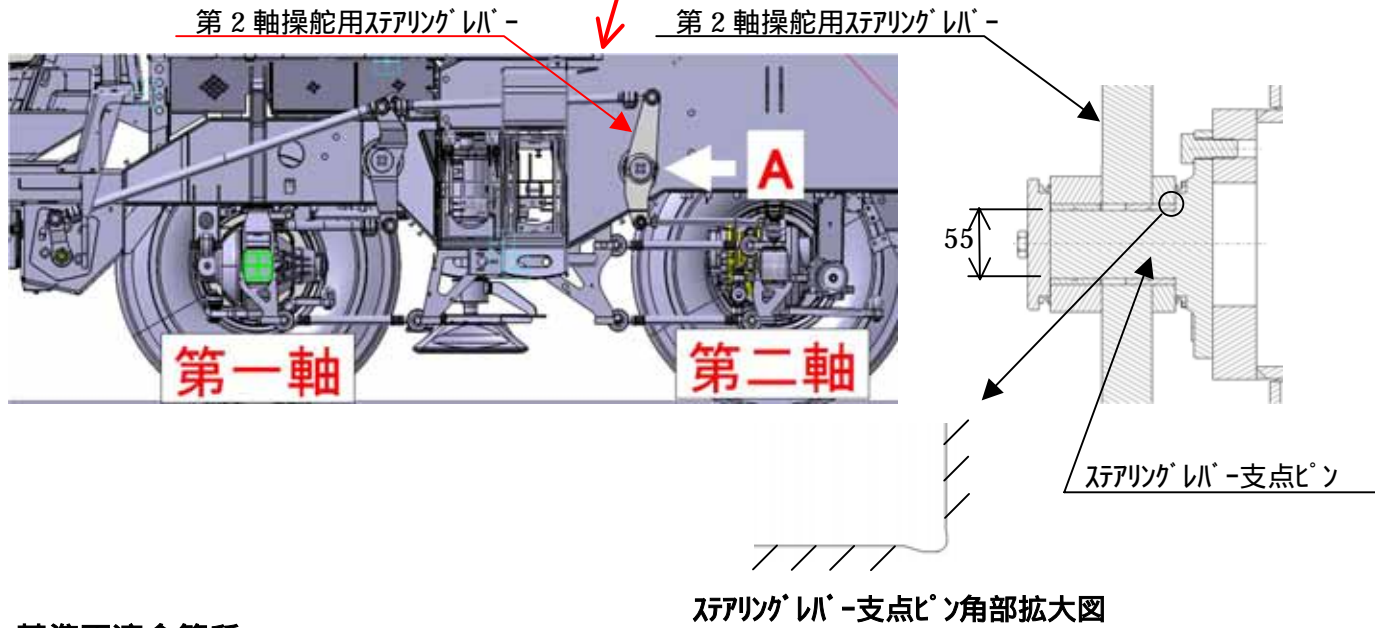


# 改善箇所説明図

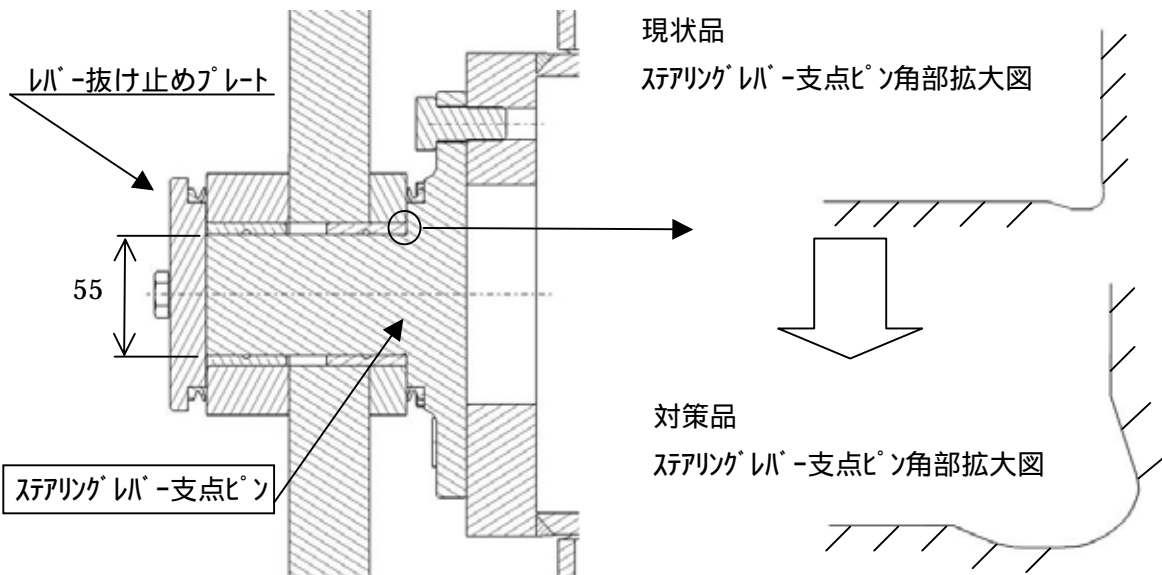


## 基準不適合箇所

かじ取装置の第2軸操舵用ステアリングレバー支点ピンにおいて、角部の加工が不適切なため表面が粗いものがある。そのため、当該ピンの強度が低下するおそれがある。

## 改善内容

全車両、第2軸操舵用ステアリングレバー支点ピンを対策品に交換する。



識別：レバー-抜け止めプレートに白色ペイントを塗布する。

□ は交換部品を示す