

TM-ZE295DW(S)

軌道陸上兼用カーゴクレーン

■主要諸元

●作業装置

空車時最大クレーン容量	2.93t×1.5m(4本掛)
最大作業半径	8.7m
最大地上揚程	約10.3m
ブーム長さ	2.75m~8.9m
ブーム形式	五角形5段油圧伸縮式(2・3段目順次、4・5段目同時)
ブーム伸ばし速度	6.15m/13.0s
旋回角度・速度	360°連続 2.5min ⁻¹ (rpm)
ブーム起伏角度・上げ速度	1°~76°/6s
フック巻上げ速度	18m/min(4層、4本掛)
ワイヤロープ	径8mm×長さ56m、7×7+6×WS(26) B種 普通・Z捻り、切断荷重43.1kN(4.39tf)
ブーム伸縮装置	複動油圧シリンダ直押し 3本、ワイヤロープ式伸縮装置 1基
巻上装置	油圧モータ駆動平歯車減速式、メカニカルブレーキ
ブーム起伏装置	複動油圧シリンダ押し式
旋回装置	油圧モータ駆動ウォーム・平歯車減速式(ボールベアリング支持)、旋回自動ロック付
フック格納方式	フック・イン(ブーム先端フック格納)方式
アウトリガ	全油圧式H型、箱形断面溶接構造、スライド・ジャッキ各個操作装置付、脱輪復旧機能付、張出幅 1.97m~2.97m(片側ストローク 0.5m)
アクセル方式	オートアクセル(操作レバー連動アクセル機構)及び単独アクセル
油圧ポンプ	2連ピストンポンプ+ギヤポンプ
作動油タンク容量	36L
操作装置	手動及びラジコン(特定小電力型 ナビ、セーフティアイズ仕様)、アウトリガ操作装置、軌陸操作装置、非常用ポンプ、手動ポンプ、緊急停止
安全装置	荷重計、荷重指示灯、巻過防止装置、玉掛けロープはすれ止め、警報ブザー、油圧安全弁、油圧シリンダロック装置、アウトリガジャッキ同調伸縮装置、水準器、過負荷制限装置、ブーム高さ制限装置(4m固定・任意設定選択式)、旋回範囲制限装置(右領域・左領域選択式)、起伏・アウトリガ格納忘れ防止装置(サイドブレーキ連動)、音声警報装置、非常用ポンプ、手動ポンプ、非常時格納装置、パーキングブレーキ警報装置、PTO切り忘れ警報装置、ラジコン置き忘れ防止装置、軌陸装置未格納警報装置、緊急停止装置(表示灯付)、ジャッキインタロック装置、ブームインタロック装置、油圧シリンダロック装置、 【オプション】 アウトリガ格納忘れ警報装置、カント警報装置、転車台レーザポインタ、ブーム先端カパー、転車台回転ベース回転装置
装備品	盤木格納ブラケット(車両後部左右に各1個収納) 工具箱(荷台中央 外寸850×450×390mm蓋付き)
付属品	盤木(木製、2枚)、タイヤ歯止め(2個)、非常用ホース、非常用変換ジョイント、工具、グリースポンプ

●車 両

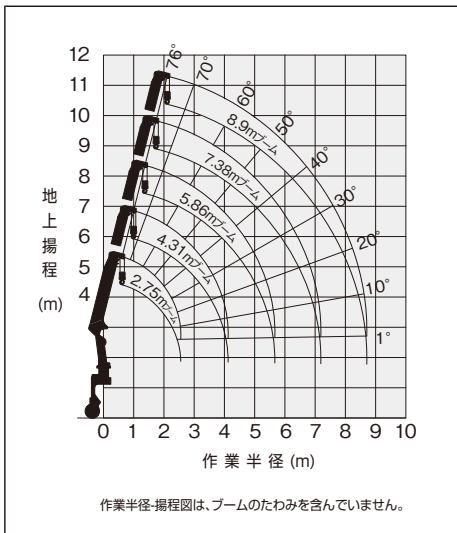
(仕様により異なるため、参考値を記載)

キャリヤ	メーカー	日野自動車				
	エンジン	型式	N04C-UP			
		総排気量	4.009L			
		最高出力	110 kW(150 PS)/2,500 rpm			
		最大トルク	420 N・m(43.0 kgf・m)/1,400 rpm			
	変速機	前進6段、後退1段				
	バッテリー電圧	24V				
	燃料タンク容量	70L				
	乗車定員	2名				
	タイヤ	前輪	225/80R17.5 123/122L			
後輪		225/80R17.5 123/122L				
寸法	全長	6,425 mm	全幅	2,180 mm	全高	2,940 mm
	軸距	3,430 mm	輪距	前輪: 1,655 mm、後輪: 1,590 mm		
	荷台内寸法	3,160 mm × 2,085 mm (長さ×幅)				
最大積載量	1,250 kg					
重量	車両重量	6,610 kg				
	車両総重量	7,970 kg				
	走行性能(路上)	最高速度	105 km/h (計算値)			
装備品	登坂能力	0.43 (計算値)				
	最小回転半径	6.2 m				

●軌陸装置

軌道走行性能	走行速度	空車時 45 km/h(勾配 0/1,000) 積載時 30 km/h(勾配 0/1,000)
	登坂能力(乾燥時)	勾配 50/1,000を走行可能、 勾配 50/1,000で停止状態から発進可能
	制動性能(乾燥時)	空車時 70 m以下(45 km/h、勾配 0/1,000) 積載時 70 m以下(30 km/h、勾配 0/1,000)
	最小通過曲線半径	R = 100 m
	停止時車体安定性	狭軌にてカント160 mmを付した曲線の軌道の上に停止した場合、転倒しない車体安定性を有す
鉄輪駆動部	保安ブレーキ	下り勾配 35/1,000かつ初速 5 km/hにおいて逸走し始めて、制動を働かせた場合、70 m以下の距離で停止
	鉄輪駆動方法	油圧モータ駆動(4輪駆動・2輪駆動走行モード選択式)
	鉄輪径	φ420 mm
	鉄輪幅	125 mm
	フランジ高	27 mm
	バックゲージ	990 ⁺⁴ ₋₂ mm(狭軌) 1,360 ⁺³ ₋₂ mm(標準軌)
	鉄輪絶縁	4輪絶縁[絶縁抵抗値 1 MΩ/500 V以上]
	鉄輪外周形状	修正円弧踏面
	鉄輪ブレーキ	通常: エンジンブレーキ + 4輪ディスクブレーキ 駐車: 4輪油圧モータ内蔵メカニカルブレーキ 保安: 4輪ディスクブレーキ(手動ポンプによる作動)
	鉄輪設置格納	油圧シリンダ作動
転車台装置	鉄輪ロック装置	油圧チェックバルブ(中間ロック可)、格納時自動機械式ロック
	後鉄輪脱輪防止装置	後鉄輪フレーム首振機構による脱輪防止
	上下作動方法	油圧シリンダ作動
	回転操作	手動式360°回転
	絶縁	回転ベース下板全面[絶縁抵抗値 1 MΩ/500 V以上]
	上下ロック装置	油圧チェックバルブ(中間ロック可)、格納時自動機械式ロック
	回転ロック	ピン差し式
	地上高	130 mm(空車時)
	前照灯	車両前照灯(白色)
	後照灯	DC 24 V 70 W × 2灯(白色)
照明装置	制動灯(軌道上)	車両方向指示器を制動時に左右交互点滅(橙色)、 駐車ブレーキ作動時に左右同時点滅
	計器灯	DC 24 V 5W×必要数(白色)
	鉄輪灯	DC 24 V 25W×4灯(白色)
	転車台灯	DC 24 V 25W×2灯(白色)
	荷台作業灯	DC 24 V 25W×2灯(白色)
スイッチパネル (キャブ内)	ポスト部作業灯	DC 24 V 60W×1灯(白色)【オプション】
		鉄輪確認灯、転車台確認灯、ブーム確認灯、油温表示灯、 照明スイッチ、キャブ内走行電源、前進・後進選択、 走行モード選択(2輪駆動、4輪駆動)、駐車ブレーキ、 緊急停止、走行速度デジタル表示、 メイン・サブバッテリー残量表示、 保安ブレーキレバー(手動ポンプ、油圧計付き)、 非常スイッチ、非常電源スイッチ、 軌道逸走防止解除スイッチ【オプション】
その他装置	連結装置	車両前後取付(ピンリング式)
	取付高さ	前:530 mm、後:550 mm
	連結能力	けん引重量 8,000 kg以下、けん引速度 20 km/h以下
	サブバッテリー	スイッチ切り換え式
	後方確認用カメラ	車両後部確認用カメラ取付、 モニターキャブ内取付【オプション】
	ソナー	走行時に障害物を検知すると警報【オプション】
	軌道短絡スイッチ	鉄輪の絶縁・短絡切替スイッチ【オプション】
	油圧発生装置	非常用ポンプ(電動)および手動ポンプ
	オイル抜き装置	鉄輪・転車台装置の各シリンダにオイル抜きカブラ取付
	緊急停止装置	ストップスイッチを押すとディスクブレーキが作動し走行を停止
非常用機器	駆動輪フリー機構	コックを開くことにより駆動モータを油圧的にフリーにして鉄輪を空転可能
	駐車ブレーキ解除	手動ポンプによる解放、 軌道逸走防止解除スイッチ【オプション】による開放
	保安ブレーキレバー	4輪ディスクブレーキ、キャブ内に取付
付属品		絶縁用脱着防止付き鉄輪歯止め(2個)、消火器(1個) 【オプション】 連結棒(1個)、非常信号灯(1個)、 鉄輪踏面ゲージ(1個)、 信号炎管(4個)、転車台回転棒(1個)、 荷台昇降ステップ(1個)

■作業半径-揚程図

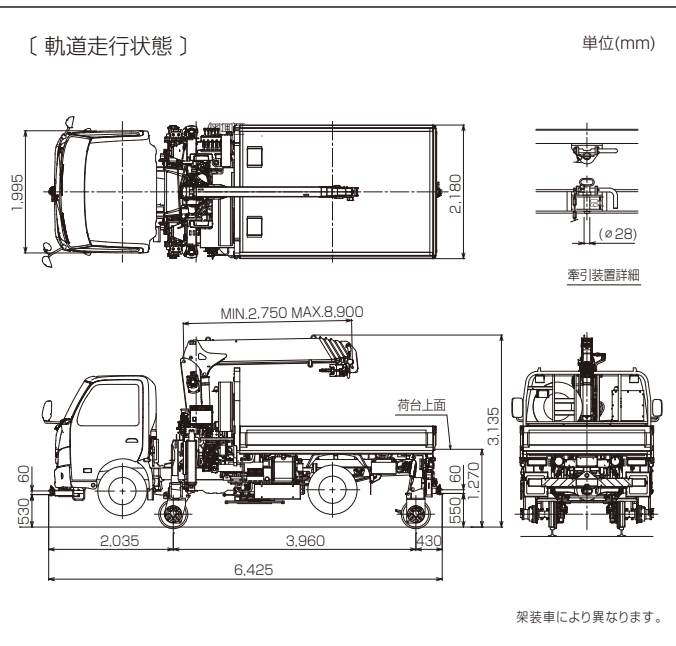
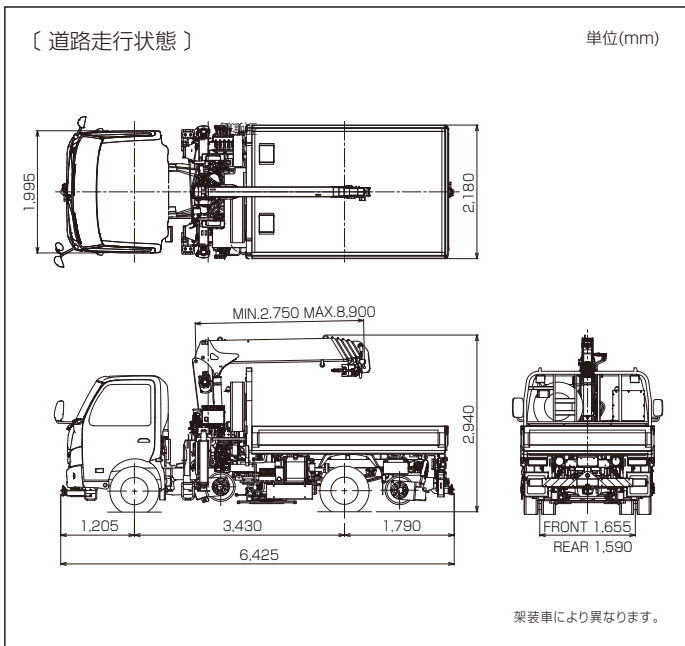


■定格総荷重表

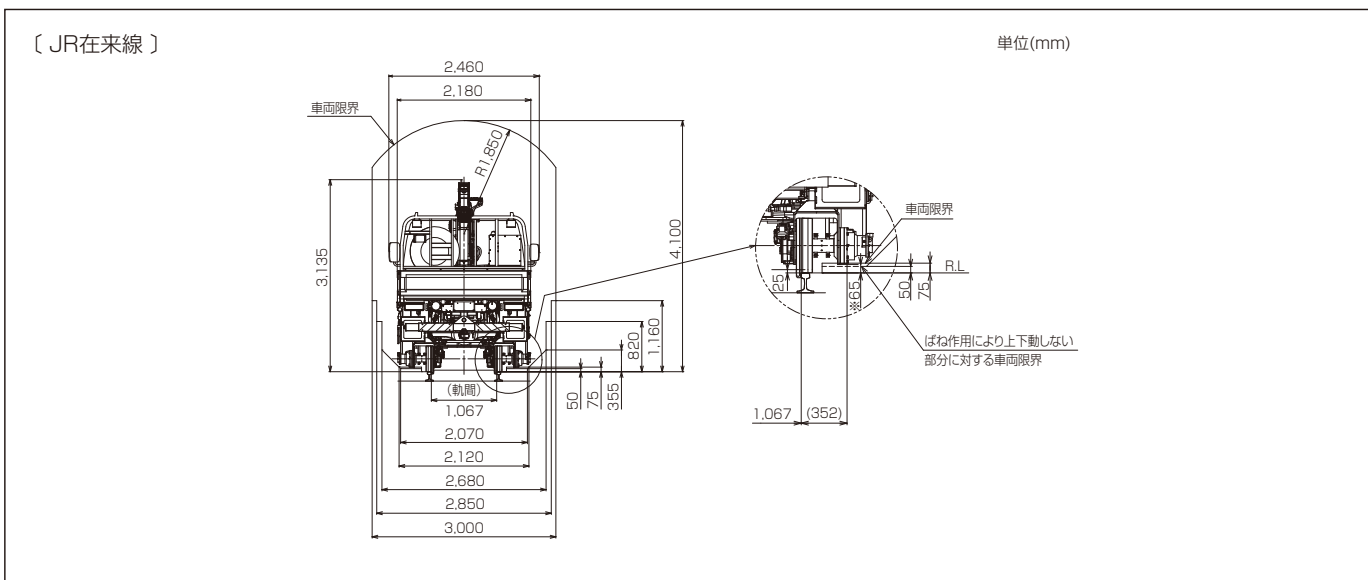
(側方、後方領域)												単位(t)			
2.75mブーム、4.31mブーム				5.86mブーム				7.38mブーム				8.9mブーム			
作業半径(m)	クレーン強度定格総荷重	空車時		作業半径(m)	クレーン強度定格総荷重	空車時		作業半径(m)	クレーン強度定格総荷重	空車時		作業半径(m)	クレーン強度定格総荷重	空車時	
		アウトリガ最大張出	アウトリガ最小張出			アウトリガ最大張出	アウトリガ最小張出			アウトリガ最大張出	アウトリガ最小張出			アウトリガ最大張出	アウトリガ最小張出
1.5以下	2.93	2.93	2.93	2.2以下	1.88	1.88	1.68	3.0以下	0.98	0.98	0.93	4.0以下	0.58	0.58	0.58
2.0	2.18	2.18	1.88	2.5	1.68	1.68	1.33	3.5	0.90	0.90	0.73	4.5	0.53	0.53	0.45
2.5	1.73	1.73	1.33	3.0	1.43	1.43	0.93	4.0	0.83	0.83	0.58	5.0	0.48	0.48	0.38
3.0	1.43	1.43	0.93	3.5	1.18	1.18	0.73	5.0	0.68	0.68	0.38	6.0	0.40	0.40	0.30
3.5	1.23	1.23	0.73	4.0	1.03	1.03	0.58	6.0	0.58	0.58	0.30	7.0	0.33	0.33	0.23
4.12	1.05	1.05	0.60	4.5	0.88	0.88	0.48	7.18	0.46	0.46	0.22	8.0	0.28	0.28	0.18
				5.0	0.78	0.78	0.40					8.7	0.25	0.25	0.15
				5.66	0.65	0.65	0.30								

- (注) 1. 本表は水平堅土上で、本体アウトリガを使用して機械の左右を水平に設置したときの性能であり、つり具等(フック質量30kg)の質量を含んだ値です。
 2. クレーン強度定格総荷重はセーフティ・アイズ仕様のみで適用するもので、その性能はクレーン強度定格総荷重から空車時定格総荷重の範囲となります。
 3. 本表の作業半径はブームのたわみを含んだ実際の作業半径を示しています。
 4. 本体アウトリガ最大張出時以外は、最小張出の性能で作業してください。
 5. 前方領域では、空車時定格総荷重の1/4(25%)以下で作業してください。
 6. 各ブーム長さを少しでも超えたときは、次のブーム長さの性能で作業してください。
 7. 7.38 mブームとは、4段目ブーム側板の最初の□マークが3段目ブームより半分現れた状態です。
 8. 車体傾斜作業は禁止します。

■外観図



■車両限界図



型式呼称	仕様	スペック番号
TM-ZE295DW(S)	軌道陸上兼用カーゴクレーン	TM-29ZDW-6-30202

※お届けいたします製品は、改良などのため、この仕様書と相違する場合がありますのでご了承ください。