

# ZEROHAN



**E074**  
**E053(A)**

小さくてもがんばる、ムダのない高性能は、タダノだけ。

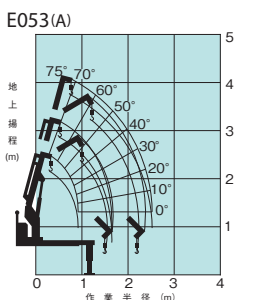
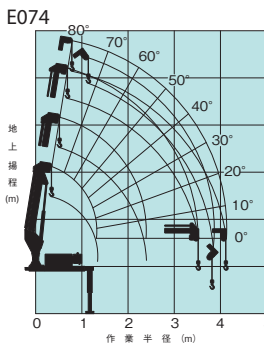
<b>E074</b> 【750kg~3.5t車架装用】	<ul style="list-style-type: none"> <li>●4段ブーム(3段油圧+4段目手動(チルト可))</li> <li>●クレーン容量: 490kg × 1.6m(1本掛)</li> <li>●最大作業半径: 4.12m</li> <li>●最大地上揚程: 約 5.3m</li> </ul>	
<b>E053(A)</b> 【軽トラック架装用】	<ul style="list-style-type: none"> <li>●3段ブーム(2段目油圧+3段目手動(チルト可))</li> <li>●クレーン容量: 490kg × 0.93m(1本掛)</li> <li>●最大作業半径: 2.525m</li> <li>●最大地上揚程: 約 3.6m</li> </ul>	

主要諸元	E074	E053(A)
空車時最大クレーン容量	490kg×1.6m(1本掛)	490kg×0.93m(1本掛)
最大作業半径	3.51m(3段目), 4.12m(4段目)	2.525m
最大地上揚程	約4.7m(3段目), 約5.3m(4段目)	約3.6m
ブーム長さ・形式	1.48~3.68~4.29m(2.2+0.61m) 箱型4段(3段油圧+4段目手動(チルト可))伸縮式	1.055~2.650m 箱型3段(2段目油圧+3段目手動(チルト可))伸縮式
ブーム伸ばし速度	2.2m/30s	0.7m/26s
旋回速度	左旋回:180°/30s 右旋回:180°/25s	180°/25s
ブーム上げ速度	0°~80°/22s	0°~75°/20s
フック巻上げ速度	4.4m/min	4.0m/min
ワイヤロープ	※1 径6mm×長さ12m	※1 径6mm×長さ10m
ブーム伸縮装置	複動油圧シリンダ直押し	複動油圧シリンダ直押し 1本(2段目ブーム)+手動引出式(3段目ブーム)
巻上装置	直流モータ駆動平歯車減速式+遊星歯車減速式、メカニカルブレーキ	
ブーム起伏装置	複動油圧シリンダ押し式	
旋回装置	複動油圧シリンダ駆動ラックピニオン方式(ボールベアリング支持)	
フック格納方式	ワイヤ固定式	
アウトリガ	左右選択取付 ワンタッチ回転式、 手動引出・手動押し式(高さ調整ネジ付) 左側に装着した場合(旋回中心より) 最大張出幅…0.805m 最小張出幅…0.505m 右側に装着した場合(旋回中心より) 最大張出幅…1.745m 最小張出幅…1.445m	左右選択取付 ワンタッチ回転式、 手動引出・手動押し式(高さ調整ネジ付) 左側に装着した場合(旋回中心より) 最大張出幅…0.935m 最小張出幅…0.635m 右側に装着した場合(旋回中心より) 最大張出幅…1.565m 最小張出幅…1.265m
油圧ポンプ形式	直流モータ駆動ギヤタイプ	
作動油タンク容量	5L	2L
安全装置	※2(アウトリガインターロック、電源遮断用ナイスイッチ)、荷重指示計、巻過警報装置、玉掛けロープはずれ止め、油圧安全弁、油圧シリンダロック装置、過大電流防止ブレーカ	

※1 ワイヤロープ構成: 7×19・Z燃り SUS304 破断荷重25.9kN[2.46t] ※2 E074のみに装備。  
上記各速度は無負荷時の値で、バッテリー充電状態によって異なります。最大地上揚程は架装トラックによって異なります。空車時最大クレーン容量は最大つり上げ荷重時の値です。

空車時定格総荷重表	E074		E053(A)	
	ブーム長さ 1.48m~4.29m		ブーム長さ 1.055m~2.650m	
●右表は水平堅土上で、アウトリガを最大張出しし、アウトリガ設置側の側方から後方の範囲の性能であり、つり具等(フック質量 E074:5kg E053(A):3kg)の質量を含んだ値を示します。	作業半径 (m)	空車時定格総荷重 (t)	作業半径 (m)	空車時定格総荷重 (t)
●右表の作業半径は負荷時のたわみを含んだ実際の作業半径を示します。	1.6以下	0.49	0.93以下	0.49
●アウトリガ最小張出し時は、右表の50%以下で作業してください。	2.0	0.36	1.2	0.38
	2.4	0.28	1.63	0.29
	3.0	0.22	2.0	0.24
	3.51	0.195	2.525	0.2
	4.12	-		

## 作業半径・揚程図



※作業半径・揚程図は、ブームのたわみを含んでいません。



- 吊り上げ能力の大きい機種、ブーム段数の多い機種ほど架装できるトラックが限定されます。
- 0.5t~1t未満吊りの移動式クレーンの操作をするためには、運転のための特別教育と玉掛け特別教育、1t~5t未満吊りには、小型移動式クレーン運転技能講習と玉掛け技能講習を受けることが必要です。
- 道路を通行する場合は、車両検査に合格した状態で運行してください。
- 本カタログの詳細につきましては(株)タダノ各支店・営業所にお問い合わせください。
- 使用にあたっては、取扱説明書の内容をよく読んで正しくご使用ください。
- 本カタログ上の製品仕様は、改良のため予告なく変更することがあります。ご了承ください。



## 株式会社 タダノ

北海道支店	011-861-9030	関西支店	072-221-2727
旭川営業所	0166-25-2817	京都営業所	075-681-0421
帯広営業所	0155-28-6200	神戸営業所	078-918-3111
函館営業所	0138-47-5122	四国支店	087-839-5777
東北支店	022-288-5550	松山営業所	089-956-8800
青森営業所	017-777-4231	中国支店	082-884-0255
北東北営業所	019-635-0611	岡山営業所	086-223-9258
郡山営業所	024-932-3513	松江営業所	0852-20-7393
北陸支店	076-436-1555	徳山営業所	0834-31-1715
新潟営業所	025-268-0770	九州支店	092-503-7821
金沢営業所	076-292-2326	大分営業所	097-551-8567
関東支店	048-780-7711	南九州営業所	0995-63-9720
水戸営業所	029-244-3051	沖縄営業所	098-877-7077
群馬営業所	027-261-7211		
東京支店	03-3621-7790	本社	087-839-5555
千葉営業所	043-498-3520	東京事務所	03-3621-7777
横浜営業所	045-936-2811		
中部支店	0586-76-1181		
岡営業所	054-261-1161		
松本営業所	0263-40-0360		

人が運ぶにはちょっと重すぎる、大きすぎるといった力仕事に最適なジャストフィット・クレーン“ゼロハン”。

面倒な日常の荷物の積み降ろし作業をカンタン、軽快、安全にこなします。

吊って〜♪〜運んで〜♪〜積み〜♪〜降ろす

初めてカーゴクレーンを使う人でも、安心・安全、ラクラク、便利。クレーン資格やクレーン研修もまったく不要。トラック+“ゼロハン”で、業務スタイルは一一新します。490kg吊りというゼロハンパワーを手に入れると、さまざまな業種・業態の分野で、業務効率が飛躍的に高まります。

### ●カーゴクレーンの取り付けはその日のうちに。

トラックを速やかなカーゴクレーン仕様にするための簡易な架装性を実現。安全で確かな架装を最短半日で完了します。

### ●使いやすいバッテリー方式、採用。

動力源は、ガソリン車(12V)、ディーゼル車(24V)などの車種を選ばない、使いやすいバッテリー方式を採用。初めて使う方にも容易に扱えます。

### ●安全な作業をがっちりガードする左右選択取付型アウトリガ。

クレーンの足元をがっちり支えるアウトリガは、車両の右・左どちらにでもセットできる左右選択取付型のため、作業特性に即応できます。また、手動でスムーズに引出し・格納ができるワンタッチ回転式。さらに、高さ調整ができるネジ付き仕様です。

### ●キビキビしたレスポンス、特定小電力型ラジコンを標準装備。

確実な送受信性能をもつ特定小電力型ラジコンは、「ブームの伸縮・起伏・旋回・フックの巻き上げ・下げ」のすべての操作を送信機に集約。片手でワンタッチの手軽な操作で安全に速やかに作業を行えます。

### ●安全・安心を育む各種セーフティ機能一覧。

- ★予期せぬブームの縮小、降下などを防止する、油圧シリンダロック装置。
- ★玉掛け時のトラブルを防止する、玉掛けロープはずれ止め。
- ★油圧の流れを調整して安全を確保する、油圧安全弁。
- ★アウトリガの安全な張出しを確保する、アウトリガ・ロックピン。
- ★アウトリガの格納状態時に旋回操作を防止する、アウトリガインターロック。
- ★安全な荷重状態を可視化する、荷重指示計。
- ★フック部分の巻き過ぎを防止する、巻過警報装置。

# E074

[750kg~3.5t車架装用]

- ブーム形式：4段ブーム(3段油圧+4段目手動(チルト可))
- クレーン容量：490kg × 1.6m(1本掛)
- 最大作業半径：4.12m
- 最大地上揚程：約 5.3m

# ZEROHAN

### ●全自動油圧3段ブーム&チルト式ジブを標準装備。

3段のロングブームをストレートに全自動油圧伸縮させて高く、広く使用することができるだけでなく、4段目のチルト式ジブを活用してフックの深い作業もできるため、フットワークの豊かな作業に対応できます。ジブを使用しない場合は、手動で3段目のブーム内に格納できます。

### ●大幅にアップしたクレーン能力。

空車時最大クレーン容量(490kg×1.6m)をはじめ、最大地上揚程約5.3m、最大作業半径4.12m、さらにブームの最大起伏角度80°、旋回範囲は180°を実現。クレーンのトータルパフォーマンスは、最小クラスのカーゴクレーンとしてはハイクラスを誇ります。

### ●頑健・最軽量・超コンパクト設計。

高張力鋼を採用。頑健な剛性を実現しながら、格納時の荷台内収納スペースを最小限・最低位(格納時全高0.98m)に抑えたため、たっぷり荷台スペースが確保できます。また運転席からの後方視界もクリアです。

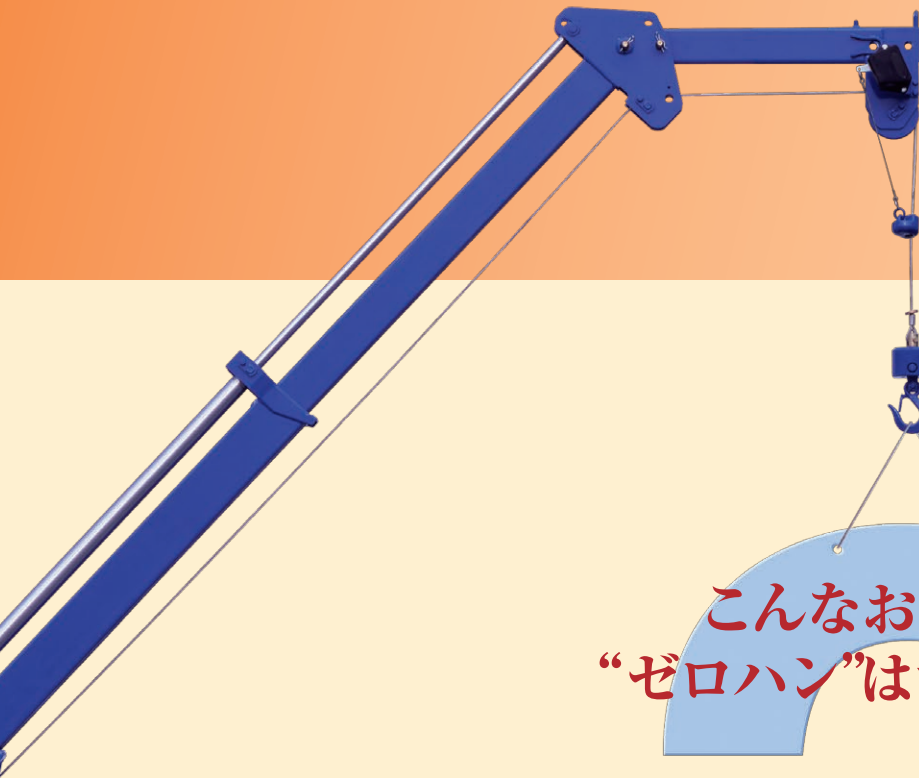
●格納時全高  
0.98m



ゼロハンは、新普通免許にも適応したトラック架装用。しかもクレーンの操作資格は必要ありません。新たに普通免許を取得されたドライバーや、これから普通免許を取得されるドライバーにも、安心してお乗りいただけます。

注1:新運転免許制度では、車両総重量5トン以上11トン未満の車両を運転するための中型免許が、2007年6月より新設されました。これにより、新普通免許で運転できるのは、車両総重量5トン未満の車両に限られます。

注2:架装するトラックにより新普通免許対象外となる場合があります。詳しくは、担当営業マンにご相談ください。



こんなお仕事に、  
“ゼロハン”は活躍します!!

- 建築・建設業 ■ 土木業 ■ 農業 ■ 石材業
- 自動販売機取扱業 ■ 製材業
- 植木・造園業 ■ 自動車整備業 ■ 畜産業
- 電器店 ■ レンタル・リース業
- バイク販売・修理業 ■ 水産業
- 各種製造業 ■ ホームセンター
- 雑貨業 ■ リサイクル業 ■ 花木・青果業
- 酒屋 ■ イベント・看板業 ■ 酒屋・醸造業
- 運輸・宅配業 ■ 各種流通業



●業界唯一の、軽トラック架装を実現!!

軽トラックに本格的なカーゴクレーンを荷台内架装できるのは、タダノだけ。小・中・大型カーゴクレーンの実績と信頼の技術をこの最小クラスに投入して、軽トラックならではの、小回り性や利便性を生かした最適設計を図りました。



●使いやすさを最優先したリモコン標準装備。

フックの巻上げ・下げに特化した軽量・コンパクトリモコンを標準装備。極力、操作の単純化を図っているため、初めての方でも使いやすさが実感できます。ケーブル長は4mと作業に向けた最適サイズです。



●3段目ブームがチルト可動、広がる作業領域。

ふとこりの深い作業ができるチルト式の3段目ブームを標準装備。きめ細かく、やりたい作業スタイルで実力を発揮します。



Only  
ONE  
唯一の  
軽トラック架装用!!



E053(A)

[軽トラック架装用]

- ブーム形式：3段ブーム(2段目油圧+3段目手動〔チルト可〕)
- クレーン容量：490kg × 0.93m(1本掛)
- 最大作業半径：2.525m
- 最大地上揚程：約 3.6m