

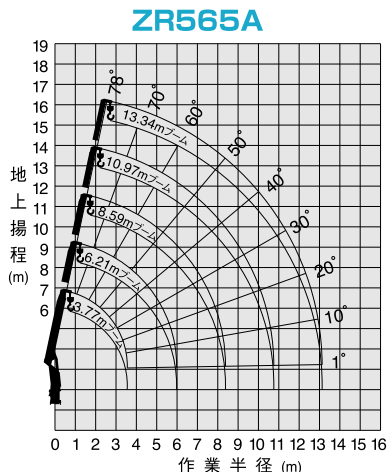
架装対象車：中型増トントラック架装用(増トン7t車級)

主要諸元		ZR565A
最大吊上荷重		4.3t
クレーン容量		4.0t×2.8m(5本掛)
最大作業半径		13.12m
最大地上揚程		約15.0m
ブーム長さ・形式		3.77m~13.34m 五角形5段油圧伸縮式
ブーム伸ばし速度		9.57m/25s
旋回角度・速度		360°連続2.5min~1(2.5rpm)
ブーム上げ速度		1°~78°/12s
フック巻上げ速度		16m/min (5層、5本掛)
ワイヤロープ		径8mm×長さ95m 7×7+6×WS(26)B種 普通・Z燃り 破断荷重43.1kN(4.39tf)
ブーム伸縮装置		複動油圧シリンダ直押し 3本 ワイヤロープ式伸縮装置 1基
巻上装置		油圧モータ駆動平歯車減速式、メカニカルブレーキ、ワイヤロープ押えローラ付
ブーム起伏装置		複動油圧シリンダ押し式
旋回装置		油圧モータ駆動ウォーム・平歯車減速式(ボールベアリング支持)、旋回自動ロック付
フック格納方式		フック・イン(ブーム先端フック格納)方式
アウトリガ		複動油圧シリンダ直押し(手動引出し)最大張出幅…3.9m、中間張出幅…3.0m、最小張出幅…2.0m
リヤアウトリガ		複動油圧シリンダ直押し(手動引出し・回転格納式)最大張出幅…2.8m、最小張出幅…1.85m
アクセル方式		オートアクセル(操作レバー連動アクセル機構)及び単独アクセル
油圧ポンプ方式		ギヤタイプ
作動油タンク容量		58.6L
安全装置		過負荷防止装置AML(警報式)、角度計、巻過防止装置、P.T.O.電源確認ランプ、玉掛けロープはずれ止め、警報ブザー、油圧安全弁、油圧シリンダロック装置、水準器
ラジコン装置		・「Rac」シリーズ標準装備(特定小電力型液晶ラジコン)
制御装置		・「Rac」シリーズ…ラック・イン機能(縮・伏連動格納機能)、フック・アウト機能、ブーム高さ制限機能

上記各速度は無負荷時、ポンプ吐出量60L/minの時の値です。

作業半径 - 揚程図

作業半径 - 揚程図は、ブームのたわみを含んでいません。



空車時定格総荷重表 (t) ZR565A

A		アウトリガ最大張出 (側方・後方)															
		作業半径 (m)															
		2.0	2.8	3.0	3.5	4.0	4.5	5.0	6.0	7.0	8.0	9.0	10.0	11.0	12.0	13.12	
性能	ブーム																
	3.77mブーム	4.3(1.0m~2.0m)	4.0	3.7	3.15(3.55m)												
	6.21mブーム	4.3(1.6m~2.0m)	4.0	3.7	3.15	2.3	1.8	1.5	1.08(5.99m)								
	8.59mブーム				3.0(2.3m~3.5m)	2.3	1.8	1.5	1.05	0.8	0.58(8.37m)						
	10.97mブーム					2.0(2.9m~4.0m)	1.8	1.45	1.05	0.8	0.65	0.55	0.45	0.4(10.75m)			
	13.34mブーム						1.3(3.5m~5.0m)	1.05	0.8	0.65	0.55	0.45	0.38	0.35	0.3		
		ブーム傾斜角の使用範囲 (無負荷時) 1°~78°															
B		アウトリガ最大張出 (側方・後方)															
		作業半径 (m)															
		2.0	2.8	3.0	3.7	4.0	4.5	5.0	6.0	7.0	8.0	9.0	10.0	11.0	12.0	13.12	
性能	ブーム																
	3.77mブーム	4.3(1.0m~2.0m)	4.0	3.7	3.15(3.55m)												
	6.21mブーム	4.3(1.6m~2.0m)	4.0	3.7	3.0	2.8	2.4	2.0	1.43(5.99m)								
	8.59mブーム				3.0(2.3m~3.7m)	2.8	2.4	2.0	1.4	1.1	0.83(8.37m)						
	10.97mブーム					2.0(2.9m~4.5m)	1.8	1.4	1.1	0.95	0.75	0.65	0.58	0.45	0.4	0.35	
	13.34mブーム							1.3(3.5m~5.0m)	1.1	0.95	0.8	0.7	0.65	0.55	0.5	0.45	
		ブーム傾斜角の使用範囲 (無負荷時) 1°~78°															

**注記**

- 上表は水平堅土上でクレーン本体アウトリガとリヤアウトリガを使用してクレーンを水平に設置した時の性能であり、つり具等(フック質量45kg)の質量を含んだ値です。太線より左はクレーンの強度によって定められ、右はクレーンの安定度によって定められています。
- 作業半径はブームのたわみを含んだ実際の値に基づいていますので必ず作業半径を基準にしてください。
- 定格総荷重表はクレーンを架装する車両によって異なります。
  - A性能…5.5トン車クラス
  - B性能…7トン車クラス

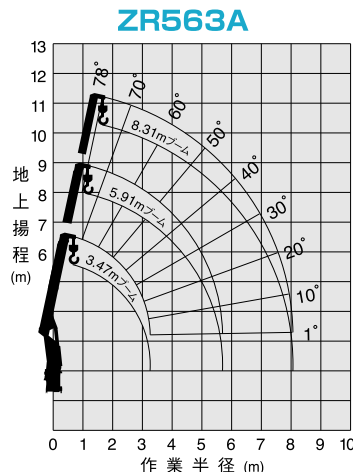
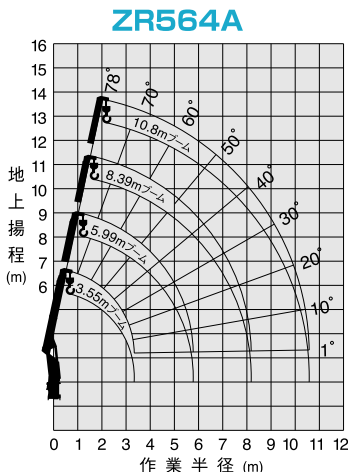
架装対象車：中型増トントラック架装用(増トン7t車級)

主要諸元	ZR564A	ZR563A
最大吊上荷重	4.3t	4.3t
クレーン容量	4.0t×2.8m(5本掛)	4.0t×2.8m(5本掛)
最大作業半径	10.58m	8.09m
最大地上揚程	約12.5m	約10.1m
ブーム長さ・形式	3.55m~10.8m 五角形4段油圧伸縮式	3.47m~8.31m 五角形3段油圧伸縮式
ブーム伸ばし速度	7.25m/21s	4.84m/18s
旋回角度・速度	360°連続2.5min-1(2.5rpm)	360°連続2.5min-1(2.5rpm)
ブーム上げ速度	1°~78°/12s	1°~78°/12s
フック巻上げ速度	16m/min (5層、5本掛)	16m/min (5層、5本掛)
ワイヤロープ	径8mm×長さ80m 7×7+6×WS(26)B種 普通・Z燃り	径8mm×長さ66m 7×7+6×WS(26)B種 普通・Z燃り
ブーム伸縮装置	複動油圧シリンダ直押し 2本 ワイヤロープ式伸縮装置 1基	複動油圧シリンダ直押し 2本
巻上装置	油圧モータ駆動平歯車減速式、メカニカルブレーキ、ワイヤロープ押えローラ付	
ブーム起伏装置	複動油圧シリンダ押し式	
旋回装置	油圧モータ駆動ウォーム・平歯車減速式(ボールベアリング支持)、旋回自動ロック付	
フック格納方式	フック・イン(ブーム先端フック格納)方式	
アウトリガ	複動油圧シリンダ直押し(手動引出し)最大張出幅…3.9m、中間張出幅…3.0m、最小張出幅…2.0m	
リヤアウトリガ	複動油圧シリンダ直押し(手動引出し・回転格納式)最大張出幅…2.8m、最小張出幅…1.85m	
アクセル方式	オートアクセル(操作レバー連動アクセル機構)及び単独アクセル	
油圧ポンプ方式	ギヤタイプ	
作動油タンク容量	58.6L	
安全装置	過負荷防止装置AML(警報式)、角度計、巻過防止装置、P.T.O.電源確認ランプ、玉掛けロープはすれ止め、警報ブザー、油圧安全弁、油圧シリンダロック装置、水準器	
ラジコン装置	・「Rac」シリーズ標準装備(特定小電力型液晶ラジコン)	
制御装置	・「Rac」シリーズ…ラック・イン機能(縮・伏連動格納機能)、フック・アウト機能、ブーム高さ制限機能	

上記各速度は無負荷時、ポンプ吐出量60L/minの時の値です。

作業半径 - 揚程図

作業半径 - 揚程図は、ブームのたわみを含んでいません。



空車時定格総荷重表 (t) ZR564A

アウトリガ最大張出 (側方・後方)		作業半径 (m)														
作業半径 (m)		2.0	2.8	3.0	3.5	3.7	4.0	4.5	5.0	5.5	6.0	7.0	8.0	9.0	10.0	10.58
性能	ブーム															
	3.55mブーム	4.3 (0.9m~2.0m)	4.0	3.7	3.35 (3.33m)											
	5.99mブーム	4.3 (1.6m~2.0m)	4.0	3.7	3.15	2.8	2.3	1.85	1.5	1.15 (5.77m)						
	8.39mブーム		3.0 (2.2m~3.5m)	2.8	2.3	1.85	1.5	1.2	1.1	0.85	0.68 (8.17m)					
	10.8mブーム			2.0 (2.9m~4.0m)	1.85	1.5	1.2	1.1	0.85	0.7	0.6	0.5	0.47			
ブーム傾斜角の使用範囲 (無負荷時)		1°~78°														

アウトリガ最大張出 (側方・後方)		作業半径 (m)														
作業半径 (m)		2.0	2.8	3.0	3.5	3.7	4.0	4.5	5.0	5.5	6.0	7.0	8.0	9.0	10.0	10.58
性能	ブーム															
	3.55mブーム	4.3 (0.9m~2.0m)	4.0	3.7	3.35 (3.33m)											
	5.99mブーム	4.3 (1.6m~2.0m)	4.0	3.7	3.2	3.0	2.8	2.45	2.05	1.6 (5.77m)						
	8.39mブーム		3.0 (2.2m~3.7m)	2.8	2.45	2.05	1.75	1.5	1.2	0.95 (8.17m)						
	10.8mブーム			2.0 (2.9m~4.5m)	1.8	1.6	1.45	1.2	1.0	0.8	0.7	0.65				
ブーム傾斜角の使用範囲 (無負荷時)		1°~78°														

空車時定格総荷重表 (t) ZR563A

アウトリガ最大張出 (側方・後方)		作業半径 (m)													
作業半径 (m)		2.0	2.8	3.0	3.5	3.7	4.0	4.5	5.0	5.5	6.0	6.5	7.0	7.5	8.09
性能	ブーム														
	3.47mブーム	4.3 (0.9m~2.0m)	4.0	3.7	3.4 (3.25m)										
	5.91mブーム	4.3 (1.5m~2.0m)	4.0	3.7	3.15	2.8	2.35	1.85	1.55	1.25 (5.69m)					
	8.31mブーム		3.0 (2.2m~3.5m)	2.8	2.35	1.85	1.55	1.3	1.15	1.0	0.9	0.8	0.73		
	ブーム傾斜角の使用範囲 (無負荷時)		1°~78°												

アウトリガ最大張出 (側方・後方)		作業半径 (m)													
作業半径 (m)		2.0	2.8	3.0	3.5	3.7	4.0	4.5	5.0	5.5	6.0	6.5	7.0	7.5	8.09
性能	ブーム														
	3.47mブーム	4.3 (0.9m~2.0m)	4.0	3.7	3.4 (3.25m)										
	5.91mブーム	4.3 (1.5m~2.0m)	4.0	3.7	3.2	3.0	2.8	2.45	2.05	1.65 (5.69m)					
	8.31mブーム		3.0 (2.2m~3.7m)	2.8	2.45	2.05	1.75	1.55	1.35	1.2	1.1	0.98			
	ブーム傾斜角の使用範囲 (無負荷時)		1°~78°												

注記

- 上表は水平堅土上でクレーン本体アウトリガとリヤアウトリガを使用してクレーンを水平に設置した時の性能であり、つり具等(フック質量45kg)の質量を含んだ値です。太線より左はクレーンの強度によって定められ、右はクレーンの安定度によって定められています。
- 作業半径はブームのたわみを含んだ実際の値に基づいていますので必ず作業半径を基準にしてください。
- 定格総荷重表はクレーンを架装する車両によって異なります。
  - A性能…5.5トン車クラス
  - B性能…7トン車クラス