

CARGO CRANE *Zest*
PRIME eco

CARGO CRANE
Zest

[超大型トラック架装用]

Zest series

●カーゴクレーン「ゼスト」シリーズ

SPECIFICATIONS

仕様書の見方・運転資格

●超大型トラック架装用 (GVW 20~25t 車級)

4.9t 吊り **ZE600** series

4.9t 吊り **ZE600SL** series

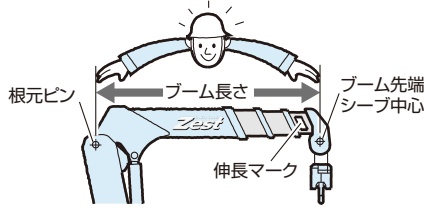
2.95t 吊り **ZE580** series

2.95t 吊り **ZE580SL** series

仕様書の見方 (仕様書に使われている用語)

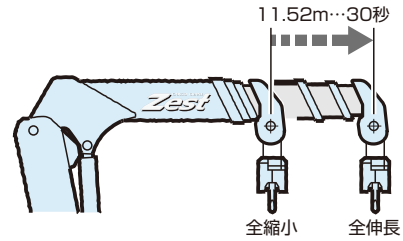
◆ブーム長さ

ブーム根元ピン(取付ピン)からブーム先端シーブ中心までの長さをいいます。たとえばZE585で「4.4m~15.92m」とは、全縮小時の長さが4.4m、全伸長時の長さが15.92mということです。各ブーム長さが表示長さを少しでも超えた時は、次のブーム長さの性能で作業してください。同時伸長の場合は、ブーム長さがわかるように伸長マークを表示しています。



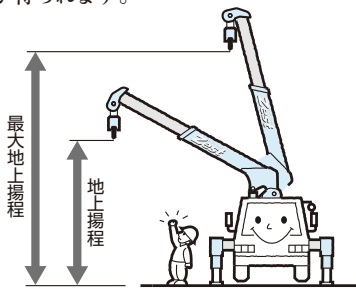
◆ブーム伸ばし速度

ブームの伸びる最高速度をいい、通常は全縮小から全伸長までのストロークを伸びるのに要する時間(秒)で表わします。時間が少なくなればなるほど速いということになります。たとえば「11.52m/30s」とは、ブームが11.52m伸びるのに30秒要するということです。



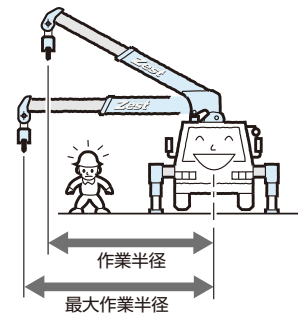
◆地上揚程

地面からフックまでの高さをいいます。ブーム全伸長で起伏角度を最大にした状態でフックを巻上げたとき、最大地上揚程が得られます。



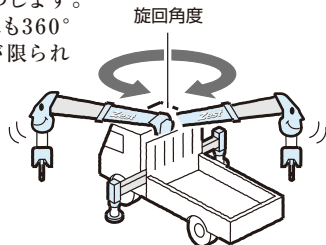
◆作業半径

クレーン旋回中心とフック中心との水平距離をいいます。ブーム全伸長で起伏角度を最小にしたとき、最大作業半径になります。



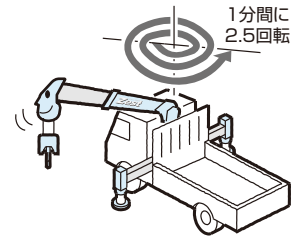
◆旋回角度

ブームの旋回範囲を角度で表わします。「360°連続」とは、左右どちらにも360°連続して旋回でき、旋回範囲が限られていないということです。



◆旋回速度

1分間に旋回する回数をいいます。たとえば2.5min⁻¹{2.5rpm}とは1分間に2.5回旋回するということで、数値が大きくなればなるほど速く旋回することになります。



◆クレーン容量 (ZE600系)

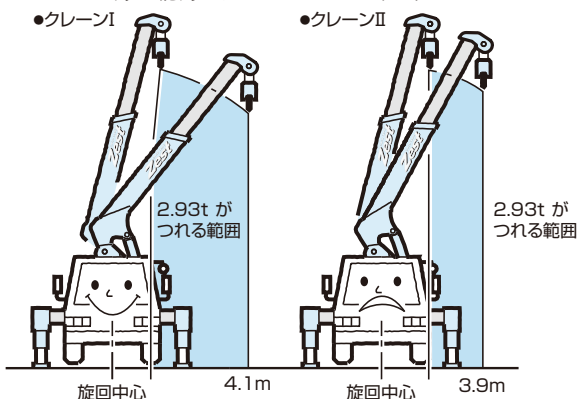
◆空車時最大クレーン容量 (ZE580系)

クレーンのつり上げ能力をいい、空車時最大定格総荷重(つり上げ荷重)とその空車時最大定格総荷重がつれる作業半径の積で表わします。たとえば「2.93t×3.9m(4本掛け)」とは、2.93tのつり荷(つり具の質量を含む)を4本掛けフックで3.9mの作業半径までつれるということです。また能力の大きさを比較するときは、積の値(モーメント)のトン・メータ(t・m)で表わします。たとえば2つの同じ最大定格総荷重(2.93t)のクレーンで、クレーンIは2.93tを4.1mの作業半径で、クレーンIIは2.93tを3.9mの作業半径でつり上げることのできる場合:

クレーンIは、2.93t×4.1m=12.013t・m

クレーンIIは、2.93t×3.9m=11.427t・m

となり、クレーンIの方が能力が大きいことがわかります。



(ZE600の場合は定格総荷重となります。)

◆アウトリガ張出幅とつり上げ能力

本仕様書値は、アウトリガを最大張出して水平な堅い地面にクレーンを水平に設置している場合の性能を表示しております。

アウトリガの張出が最大でない場合は、つり上げ能力が低下します。

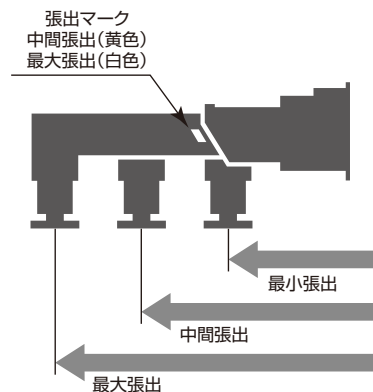
アウトリガ中間張出時は、最小張出の性能で作業してください。

またリヤアウトリガ付仕様でリヤアウトリガの張出が最大でない場合も、つり上げ能力が低下します。最小張出の性能で作業してください。

(ZE600の場合、リヤアウトリガは標準装備となります。)

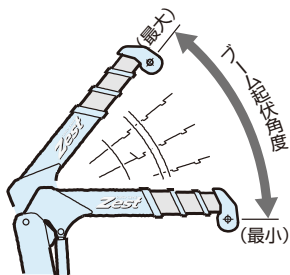
最小張出の性能はクレーン本体に貼り付けている空車時定格総荷重表に表示しています。

(ZE600の場合は定格総荷重となります。)



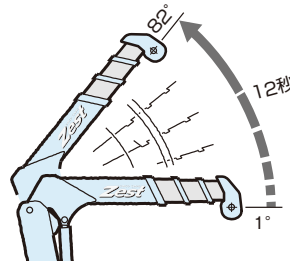
◆ブーム起伏角度

ブームを上げ下げできる範囲を角度で表わしたものです。「1°~82°」とは水平位置から上に1°(最小)から82°(最大)までの間を上下できるということです。



◆ブーム上げ速度

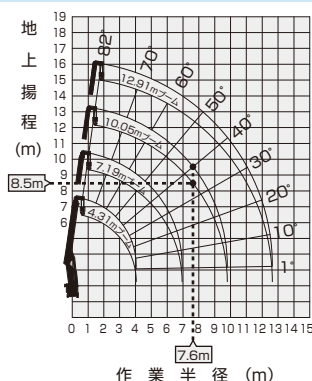
ブームを上げる最高の速度をいい、ブームを最も下げた状態から最大に上げるまでに要する時間(秒)で表わします。時間が少なくなればなるほど速いということになります。たとえば「1°~82°/12s」とは、1°から82°まで上げるのに12秒要するという事です。



◆作業半径-揚程図

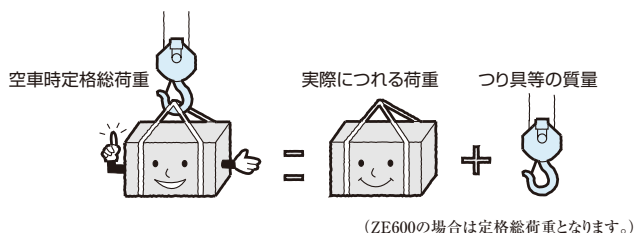
ブーム長さや起伏角度から、地上揚程と作業半径を読み取ることができます。ただし図はブームのたわみを含んでいませんので、実際の値とは異なります。

*たとえば10.05mブームで起伏角度40°のときは、地上揚程8.5m 作業半径7.6m と読みます。



◆空車時定格総荷重

カーゴクレーンの強度および安定度に基づいて決められた性能で、ブーム長さや作業半径によって空車時定格総荷重が変わります。また空車時定格総荷重の値にはフックなどのつり具の質量が含まれています。

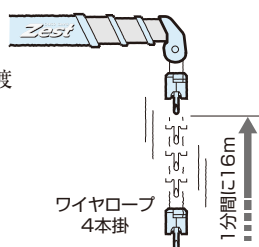


◆フック巻上げ速度

フックが1分間に巻上げられる最高の速度を表わします。

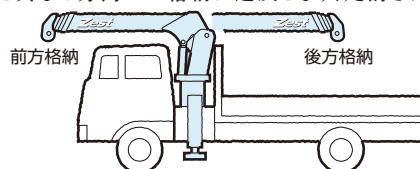
$$\frac{\text{ウインチがワイヤロープを巻込む速度}}{\text{ワイヤロープの掛け数}} = \text{フック巻上げ速度}$$

16m/min(4層、4本掛)とは、ウインチドラムにワイヤロープを4層巻いてある状態で4本掛けのフックが1分間に16m巻上げられるということです。



◆ブーム格納方向

走行時のブーム格納方向は「後方格納」と「前方格納」「側方格納」がありますが、車検時に格納方向が決まりますので決められた方向に格納して走行してください。車検状態と異なる方向への格納は違反となり、処罰されます。



◆作業半径とつり上げ能力

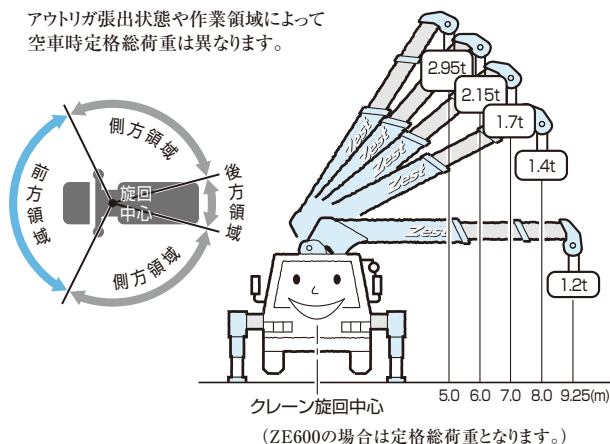
クレーンのつり上げ能力は、作業半径が大きくなると逆に小さくなります。

ZE583 空車時定格総荷重(9.5mブーム・アウトリガ最大張出時、B性能)

作業半径 (m)	5.0	6.0	7.0	8.0	9.25
定格総荷重 (t)	2.95	2.15	1.7	1.4	1.2

荷をつってブーム起伏を下げる場合は注意しなければなりません。作業を行うときには必ずクレーンに貼り付けている空車時定格総荷重表で確認し、作業領域に応じた荷重で作業を行ってください。

アウトリガ張出状態や作業領域によって空車時定格総荷重は異なります。



運転資格

■クレーンの運転と玉掛け作業をするための資格
つり上げ荷重0.5t以上のクレーンの運転と玉掛け作業をする場合は、つり上げ能力により資格等が異なります。

- <0.5t以上1t未満>
移動式クレーン運転のための特別教育と玉掛の特別教育が必要です。
- <1t以上5t未満>
移動式クレーン運転士免許もしくは小型移動式クレーン運転技能講習と玉掛技能講習が必要です。
- <5t以上>
移動式クレーン運転士免許と玉掛技能講習が必要です。

■「小型移動式クレーン運転技能講習」および「玉掛技能講習」は、各都道府県労働基準局または、その指定機関が行っています。

*詳しくは、各地にある労働基準局または、タダ/事務所までお問い合わせください。

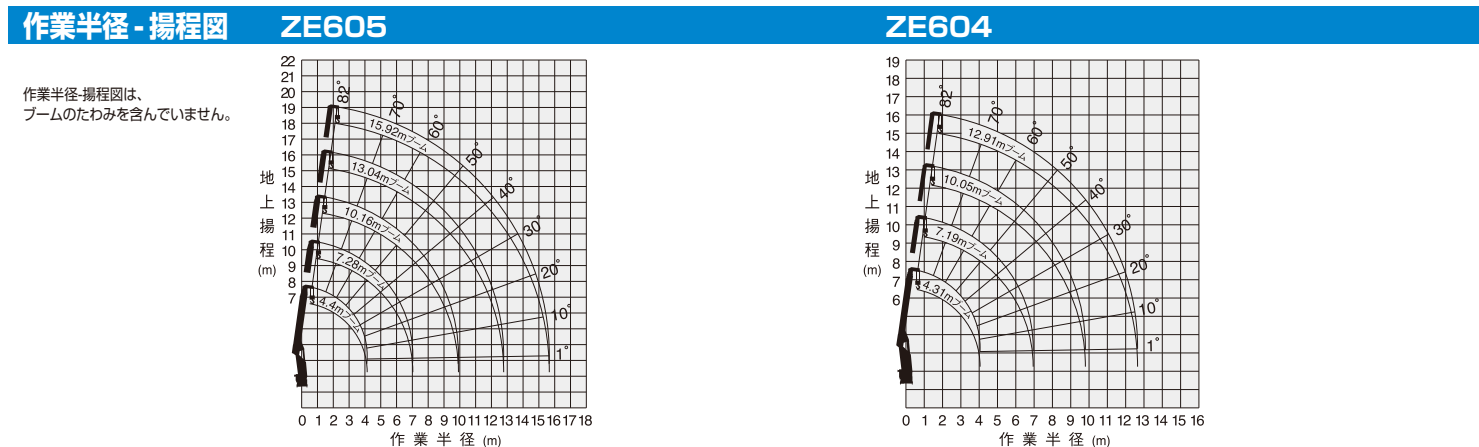
■「移動式クレーン運転のための特別教育」および「玉掛の特別教育」は、定められた規定に沿って事業主が行うことができます。

	つり上げ能力						
	500	1t	2t	3t	4t	5t	6t以上
運転	資格不要	資格不要	一運転のため特別教育修了者	小型移動式クレーン運転技能講習修了者	移動式クレーン運転免許		
玉掛	資格不要	資格不要	一玉掛け特別教育修了者	玉掛け技能講習修了者			

注釈: ◀ の範囲迄は可能です。

主要諸元		ZE605	ZE604
クレーン容量		4.9t×3.1m(4本掛)	4.9t×3.1m(4本掛)
最大作業半径		15.67m	12.66m
最大地上揚程		約17.5m	約14.5m
ブーム長さ・形式		4.4m~15.92m 七角形5段油圧伸縮式(2・3段目順次、4・5段目同時)	4.31m~12.91m 七角形4段油圧伸縮式(2段目順次、3・4段目同時)
ブーム伸ばし速度		11.52m/30s	8.6m/23s
旋回角度・速度		360°連続2.5min ⁻¹ {2.5rpm}	360°連続2.5min ⁻¹ {2.5rpm}
ブーム上げ速度		1°~82°/24s	1°~82°/24s
フック巻上げ速度		16m/min(4層、4本掛)	16m/min(4層、4本掛)
ワイヤロープ		径10mm×長さ95m 7×7+6×Fi(29) 指定種 普通・Z撚り 破断荷重73.5kN{7.5tf}	径10mm×長さ80m 7×7+6×Fi(29) 指定種 普通・Z撚り 破断荷重73.5kN{7.5tf}
ブーム伸縮装置		複動油圧シリンダ直押式 3本、ワイヤロープ式伸縮装置 1基	複動油圧シリンダ直押式 2本、ワイヤロープ式伸縮装置 1基
巻上装置		油圧モータ駆動平歯車減速式、油圧式自動ブレーキ、ワイヤロープ押しローラ付	
ブーム起伏装置		複動油圧シリンダ直押式 1本	
旋回装置		油圧モータ駆動ウォーム・平歯車減速式(ボールベアリング支持)、旋回自動ロック付	
フック格納方式		フック・イン(ブーム先端フック格納)方式	
アウトリガ		複動油圧シリンダ直押式(油圧張出式)最大張出幅…3.9m、中間張出幅…3.1m、最小張出幅…2.25m	
リヤアウトリガ		複動油圧シリンダ直押式(油圧張出、ジャッキ回転格納式)最大張出幅…3.5m、最小張出幅…2.25m	
アクセル方式		オートアクセル(操作レバー連動アクセル機構)及び単独アクセル	
油圧ポンプ		ギヤポンプ	
作動油タンク容量		90L	
操作装置		レバー操作方式/ラジコン操作方式…ラジコン仕様のみ	
安全装置		過負荷防止装置AML(警報式)、巻過防止装置、角度計、玉掛けロープはずれ止め、警報ブザー、油圧安全弁、油圧シリンダロック装置、P.T.O.電源確認ランプ、水準器	

各速度は無負荷時、ポンプ吐出量38L/min(旋回)、ポンプ吐出量43L/min(ブーム上げ)、ポンプ吐出量85L/min(ブーム伸ばし・フック巻上げ)の時の値です。



定格総荷重表(t)

B性能		ZE605															B性能		ZE604																			
アウトリガ		最大張出(側方・後方)															アウトリガ		最大張出(側方・後方)																			
作業半径 ブーム (m)	ブーム (m)	3.1	3.5	4.0	4.5	4.6	5.0	6.0	7.0	8.0	9.0	10.0	11.0	12.0	13.0	14.0	15.67	2.8	3.1	3.5	4.0	4.5	4.8	5.0	6.0	7.0	8.0	9.0	10.0	11.0	12.66							
4.4 mブーム	4.9 (1.0m~3.1m)	4.2	3.55 (4.15m)															4.31mブーム	4.9 (1.0m~3.1m)	4.2	3.65 (4.06m)																	
7.28mブーム	4.9 (1.5m~3.1m)	4.2	3.7	3.3	3.2	2.85	2.0	1.55 (7.03m)										7.19mブーム	4.9 (1.5m~3.1m)	4.2	3.7	3.3	3.1	2.9	2.2	1.7	1.45 (9.8m)											
10.16mブーム	3.0 (2.5m~3.1m)	3.0	3.0	3.0	3.0	2.7	2.0	1.6	1.25	1.0	0.85 (9.91m)							10.05mブーム	3.0 (2.5m~3.1m)	3.0	3.0	3.0	3.0	2.9	2.2	1.7	1.45	1.2	1.05 (9.8m)									
13.04mブーム	3.0 (2.8m~3.1m)	3.0	3.0	3.0	2.9	2.6	2.0	1.6	1.25	1.0	0.85	0.75	0.6	0.5 (12.7m)				12.91mブーム	3.0 (2.8m~3.1m)	3.0	3.0	3.0	2.8	2.65	2.2	1.7	1.45	1.2	1.0	0.9	0.65							
15.92mブーム	2.6	2.6	2.6	2.6	2.6	2.0	1.6	1.25	1.0	0.85	0.75	0.6	0.5	0.45	0.35				ブーム傾斜角の使用範囲(無負荷時) 1°~82°																			
アウトリガ		最大張出(前方)										最小張出(全周)					アウトリガ		最大張出(前方)															最小張出(全周)				
作業半径 ブーム (m)	ブーム (m)	2.8	3.1	3.5	4.0	4.5	5.0	6.0	7.0	8.0	9.0	9.91	2.8	3.1	3.5	4.0	4.5	5.0	6.0	7.0	8.0	9.0	10.0	11.0	12.66													
4.4 mブーム	3.0 (1.0m~2.8m)	2.5	2.1	1.45 (4.15m)									4.31mブーム	3.0 (1.0m~2.8m)	2.6	2.15	1.75 (4.06m)																					
7.28mブーム	3.0 (1.5m~2.8m)	2.5	2.1	1.6	1.3	1.0	0.75	0.5 (7.03m)					7.19mブーム	3.0 (1.5m~2.8m)	2.6	2.15	1.8	1.5	1.25	0.95	0.75 (6.94m)																	
10.16mブーム	3.0 (2.5m~2.8m)	2.5	2.1	1.6	1.3	1.0	0.75	0.5 (7.03m)					10.05mブーム	3.0 (2.5m~2.8m)	2.6	2.15	1.8	1.5	1.25	0.95	0.75	0.6	0.5	0.45 (9.8m)														
13.04mブーム	3.0 (2.5m~2.8m)	2.5	2.1	1.6	1.3	1.0	0.75	0.5	0.4	0.3	0.2		12.91mブーム	3.0	2.6	2.15	1.8	1.5	1.25	0.95	0.75	0.6	0.5	0.45	0.4	0.25												
																		ブーム傾斜角の使用範囲(無負荷時) 1°~82°																				

主要諸元

ZE603

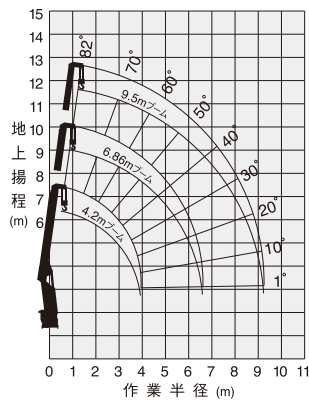
クレーン容量	4.9t×3.1m(4本掛)
最大作業半径	9.25m
最大地上揚程	約11.3m
ブーム長さ・形式	4.2m~9.5m 七角形3段油圧順次伸縮式
ブーム伸ばし速度	5.3m/17s
旋回角度・速度	360°連続2.5min-1{2.5rpm}
ブーム上げ速度	1°~82°/24s
フック巻上げ速度	16m/min(4層、4本掛)
ワイアロープ	径10mm×長さ63m 7×7+6×Fi(29) 指定種 普通・Z撚り 破断荷重73.5kN{7.5tf}
ブーム伸縮装置	複動油圧シリンダ直押し式 2本
巻上装置	油圧モータ駆動平衡歯車減速式、油圧式自動ブレーキ、ワイアロープ押えローラ付
ブーム起伏装置	複動油圧シリンダ押し式 1本
旋回装置	油圧モータ駆動ウォーム・平衡歯車減速式(ボールベアリング支持)、旋回自動ロック付
フック格納方式	フック・イン(ブーム先端フック格納)方式
アウトリガ	複動油圧シリンダ直押し式(油圧張出式)最大張出幅…3.9m、中間張出幅…3.1m、最小張出幅…2.25m
リヤアウトリガ	複動油圧シリンダ直押し式(油圧張出、ジャッキ回転格納式)最大張出幅…3.5m、最小張出幅…2.25m
アクセル方式	オートアクセル(操作レバー連動アクセル機構)及び単独アクセル
油圧ポンプ	ギヤポンプ
作動油タンク容量	90L
操作装置	レバー操作方式/ラジコン操作方式…ラジコン仕様のみ
安全装置	過負荷防止装置AML(警報式)、巻過防止装置、角度計、玉掛けロープはすれ止め、警報ブザー、油圧安全弁、油圧シリンダロック装置、P.T.O.電源確認ランプ、水準器

各速度は無負荷時、ポンプ吐出量38L/min(旋回)、ポンプ吐出量43L/min(ブーム上げ)、ポンプ吐出量85L/min(ブーム伸ばし・フック巻上げ)の時の値です。

作業半径・揚程図

ZE603

作業半径・揚程図は、ブームのたわみを含んでいません。



定格総荷重表 (t)

ZE603

B性能	
アウトリガ	
最大張出(側方・後方)	
作業半径 ブーム (m)	3.1 3.5 4.0 4.5 4.8 5.0 6.0 7.0 8.0 9.25
4.2 mブーム	4.9(1.0m~3.1m) 4.2 3.75(3.95m)
6.86mブーム	4.9(1.5m~3.1m) 4.2 3.7 3.3 3.1 2.9 2.15 1.85(6.61m)
9.5 mブーム	3.0(2.5m~3.1m) 3.0 3.0 3.0 3.0 2.9 2.15 1.7 1.4 1.2
ブーム傾斜角の使用範囲(無負荷時) 1°~82°	
アウトリガ	
最大張出(前方) 最小張出(全周)	
作業半径 ブーム (m)	2.8 3.1 3.5 4.0 4.5 5.0 6.0 7.0 8.0 9.25
4.2 mブーム	3.0(1.0m~2.8m) 2.6 2.15 1.85(3.95m)
6.86mブーム	3.0(1.5m~2.8m) 2.6 2.15 1.8 1.5 1.3 1.0 0.85(6.61m)
9.5 mブーム	3.0(2.5m~2.8m) 2.6 2.15 1.8 1.5 1.3 1.0 0.8 0.65 0.55
ブーム傾斜角の使用範囲(無負荷時) 1°~82°	

C性能

アウトリガ	
最大張出(全周)	
作業半径 ブーム (m)	3.1 3.5 4.0 4.5 4.8 5.0 6.0 7.0 8.0 9.25
4.2 mブーム	4.9(1.0m~3.1m) 4.2 3.75(3.95m)
6.86mブーム	4.9(1.5m~3.1m) 4.2 3.7 3.3 3.1 2.9 2.25 2.0(6.61m)
9.5 mブーム	3.0(2.5m~3.1m) 3.0 3.0 3.0 3.0 2.9 2.25 1.85 1.55 1.3
ブーム傾斜角の使用範囲(無負荷時) 1°~82°	
アウトリガ	
最小張出(全周)	
作業半径 ブーム (m)	2.8 3.1 3.5 4.0 4.5 5.0 6.0 7.0 8.0 9.25
4.2 mブーム	3.0(1.0m~2.8m) 2.6 2.15 1.85(3.95m)
6.86mブーム	3.0(1.5m~2.8m) 2.6 2.15 1.8 1.5 1.3 1.0 0.85(6.61m)
9.5 mブーム	3.0(2.5m~2.8m) 2.6 2.15 1.8 1.5 1.3 1.0 0.8 0.65 0.55
ブーム傾斜角の使用範囲(無負荷時) 1°~82°	

注記

- 本表は、水平堅土上で本体アウトリガとリヤアウトリガを使用して機械の前後左右を水平に設置したときの性能であり、つり具等(フック質量60kg)の質量を含んだ値です。
- 作業半径は、ブームのたわみを含んだ実際の作業半径を示しています。
- 本体アウトリガ、リヤアウトリガが最大張出以外は最小張出の性能で作業してください。
- 各ブーム長さを少しでも超えたときは、次のブーム長さの性能で作業してください。
- ZE605 …10.16mを超えるブーム長さで作業するときは、必ず本体アウトリガ、リヤアウトリガを最大に張り出してください。
- ZE605 …13.04mブームとは、4段目ブーム側板の∟マークが3段目ブームより半分現れた状態です。
- ZE604 …10.05mブームとは、3段目ブーム側板の∟マークが2段目ブームより半分現れた状態です。
- 定格総荷重は、架装車により異なります。
B性能…GVW20t車級以上25t車級未満の車
C性能…GVW25t車級でホイールベースが7,000mm以上の車

主要諸元

ZE603SL

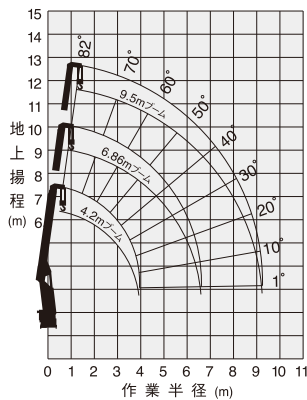
クレーン容量	4.9t×3.1m(4本掛)
最大作業半径	9.25m
最大地上揚程	約11.3m
ブーム長さ・形式	4.2m~9.5m 七角形3段油圧順次伸縮式
ブーム伸ばし速度	5.3m/17s
旋回角度・速度	360°連続2.5min ⁻¹ {2.5rpm}
ブーム上げ速度	1°~82°/24s
フック巻上げ速度	16m/min(4層、4本掛)
ワイヤロープ	径10mm×長さ63m 7×7+6×Fi(29) 指定種 普通・Z撚り 破断荷重73.5kN{7.5tf}
ブーム伸縮装置	複動油圧シリンダ直押し式 2本
巻上装置	油圧モータ駆動平衡車減速式、油圧式自動ブレーキ、ワイヤロープ押えローラ付
ブーム起伏装置	複動油圧シリンダ押し式 1本
旋回装置	油圧モータ駆動ウォーム・平衡車減速式(ボールベアリング支持)、旋回自動ロック付
フック格納方式	フック・イン(ブーム先端フック格納)方式
アウトリガ	複動油圧シリンダ直押し式(油圧張出式)最大張出幅…3.7m、中間張出幅…3.0m、最小張出幅…2.27m、ジャッキストローク1,400mm
リアアウトリガ	複動油圧シリンダ直押し式(油圧張出、ジャッキ回転格納式)最大張出幅…3.5m、最小張出幅…2.25m
アクセル方式	オートアクセル(操作レバー連動アクセル機構)及び単独アクセル
油圧ポンプ	ギヤポンプ
作動油タンク容量	90L
操作装置	レバー操作方式/ラジコン操作方式…ラジコン仕様のみ
安全装置	過負荷防止装置AML(警報式)、巻過防止装置、角度計、玉掛けロープはすれ止め、警報ブザー、油圧安全弁、油圧シリンダロック装置、P.T.O.電源確認ランプ、アウトリガフロート降下防止装置、アウトリガジャッキ同調伸縮装置、水準器

各速度は無負荷時、ポンプ吐出量38L/min(旋回)、ポンプ吐出量43L/min(ブーム上げ)、ポンプ吐出量85L/min(ブーム伸ばし・フック巻上げ)の時の値です。

作業半径・揚程図

ZE603SL

作業半径・揚程図は、ブームのたわみを含んでいません。



定格総荷重表 (t)

ZE603SL

B 性能		最大張出 (側方・後方)									
アウトリガ	作業半径 (m)	3.1	3.5	4.0	4.5	4.8	5.0	6.0	7.0	8.0	9.25
4.2 mブーム	4.9 (1.0m~3.1m)	4.2	3.75 (3.95m)								
6.86mブーム	4.9 (1.5m~3.1m)	4.2	3.7	3.3	3.1	2.9	2.15	1.85	6.61m		
9.5 mブーム	3.0 (2.5m~3.1m)	3.0	3.0	3.0	3.0	2.9	2.15	1.7	1.4	1.15	
ブーム傾斜角の使用範囲(無負荷時) 1°~82°											
アウトリガ	作業半径 (m)	最大張出 (前方)					最小張出 (全周)				
4.2 mブーム	3.0 (1.0m~2.8m)	2.6	2.15	1.85 (3.95m)							
6.86mブーム	3.0 (1.5m~2.8m)	2.6	2.15	1.8	1.5	1.3	1.0	0.85	6.61m		
9.5 mブーム	3.0 (2.5m~2.8m)	2.6	2.15	1.8	1.5	1.3	1.0	0.8	0.65	0.55	
ブーム傾斜角の使用範囲(無負荷時) 1°~82°											
C 性能		最大張出 (全周)									
アウトリガ	作業半径 (m)	3.1	3.5	4.0	4.5	4.8	5.0	6.0	7.0	8.0	9.25
4.2 mブーム	4.9 (1.0m~3.1m)	4.2	3.75 (3.95m)								
6.86mブーム	4.9 (1.5m~3.1m)	4.2	3.7	3.3	3.1	2.9	2.25	2.0	6.61m		
9.5 mブーム	3.0 (2.5m~3.1m)	3.0	3.0	3.0	3.0	2.9	2.25	1.85	1.5	1.25	
ブーム傾斜角の使用範囲(無負荷時) 1°~82°											
アウトリガ	作業半径 (m)	最小張出 (全周)									
4.2 mブーム	3.0 (1.0m~2.8m)	2.6	2.15	1.85 (3.95m)							
6.86mブーム	3.0 (1.5m~2.8m)	2.6	2.15	1.8	1.5	1.3	1.0	0.85	6.61m		
9.5 mブーム	3.0 (2.5m~2.8m)	2.6	2.15	1.8	1.5	1.3	1.0	0.8	0.65	0.55	
ブーム傾斜角の使用範囲(無負荷時) 1°~82°											

注記

- 本表は、水平堅土上で本体アウトリガとリアアウトリガを使用して機械の前後左右を水平に設置したときの性能であり、つり具等(フック質量60kg)の質量を含んだ値です。
- 作業半径は、ブームのたわみを含んだ実際の作業半径を示しています。
- 本体アウトリガ、リアアウトリガが最大張出以外は最小張出の性能で作業してください。
- 各ブーム長さを少しでも超えたときは、次のブーム長さの性能で作業してください。
- ZE605SL …10.16mを超えるブーム長さで作業するときは、必ず本体アウトリガ、リアアウトリガを最大に張り出してください。
- ZE605SL …13.04mブームとは、4段目ブーム側板の∟マークが3段目ブームより半分現れた状態です。
- ZE604SL …10.05mブームとは、3段目ブーム側板の∟マークが2段目ブームより半分現れた状態です。
- 車体傾斜時のクレーン作業は禁止します。
- 車体傾斜はアウトリガを張り出さずに行ってください。
- 定格総荷重は、架装車により異なります。
B性能…GVW20t車級以上25t車級未満の車
C性能…GVW25t車級でホイールベースが7,000mm以上の車

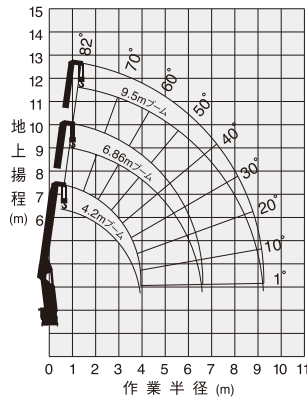
主要諸元 ZE583

空車時最大クレーン容量	2.95t×5.0m(4本掛)
最大作業半径	9.25m
最大地上揚程	約11.3m
ブーム長さ・形式	4.2m~9.5m 七角形3段油圧順次伸縮式
ブーム伸ばし速度	5.3m/17s ※←(左と同じ)
旋回角度・速度	360°連続2.5min ⁻¹ {2.5rpm} ※←(左と同じ)
ブーム上げ速度	1°~82°/24s ※←1°~82°/12s
フック巻上げ速度	16m/min(4層、4本掛) ※←(左と同じ)
ワイヤロープ	径10mm×長さ63m 7×7+6×Fi(29) 指定種 普通・Z撚り 破断荷重73.5kN{7.5tf}
ブーム伸縮装置	複動油圧シリンダ直押し 2本
巻上装置	油圧モータ駆動平歯車減速式、油圧式自動ブレーキ、ワイヤロープ押えローラ付
ブーム起伏装置	複動油圧シリンダ押し式 1本
旋回装置	油圧モータ駆動ウォーム・平歯車減速式(ボールベアリング支持)、旋回自動ロック付
フック格納方式	フック・イン(ブーム先端フック格納)方式
アウトリガ	複動油圧シリンダ直押し(油圧張出式)最大張出幅…3.9m、中間張出幅…3.1m、最小張出幅…2.25m
リヤアウトリガ	複動油圧シリンダ直押し(油圧張出、ジャッキ回転格納式)最大張出幅…3.5m、最小張出幅…2.25m…HE仕様(リヤアウトリガ装備車) 複動油圧シリンダ直押し(手動引出、ジャッキ回転格納式)最大張出幅…3.4m、最小張出幅…2.2m…H、MH仕様(リヤアウトリガ装備車)
アクセル方式	オートアクセル(操作レバー連動アクセル機構)及び単独アクセル
油圧ポンプ	ギャボン
作動油タンク容量	90L
操作装置	レバー操作方式/ラジコン操作方式…ラジコン仕様のみ
安全装置	巻過防止装置、荷重指示計、玉掛けロープはずれ止め、警報ブザー、油圧安全弁、油圧シリンダロック装置、P.T.O.電源確認ランプ、水準器(荷重計)…E仕様(プライム・エコ仕様)を除く、(過負荷制限装置、高さ制限装置)…E仕様(プライム・エコ仕様)のみ

H仕様・HE仕様…各速度は無負荷時、ポンプ吐出量38L/min(旋回)、ポンプ吐出量43L/min(ブーム上げ)、ポンプ吐出量85L/min(ブーム伸ばし・フック巻上げ)の時の値です。
※MH仕様…各速度は無負荷時、ポンプ吐出量43L/min(旋回)、ポンプ吐出量85L/min(ブーム伸ばし・ブーム上げ・フック巻上げ)の時の値です。

作業半径 - 揚程図 ZE583

作業半径-揚程図は、ブームのたわみを含んでいません。



空車時定格総荷重表 (t) ZE583

(側方、後方領域)

性能	4.2m,6.86mブーム			9.5mブーム		
	作業半径 (m)	アウトリガ最大張出	アウトリガ最小張出	作業半径 (m)	アウトリガ最大張出	アウトリガ最小張出
A	2.85以下	2.95	2.95	2.85以下	2.95	2.95
	3.0	2.95	2.75	3.0	2.95	2.75
	4.0	2.95	1.80	4.0	2.95	1.80
	4.3	2.95	1.60	4.3	2.95	1.60
	4.5	2.75	1.50	4.5	2.75	1.50
	5.0	2.40	1.30	5.0	2.40	1.30
	6.0	1.85	1.00	6.0	1.85	1.00
	6.61	1.60	0.85	7.0	1.45	0.80
				8.0	1.20	0.65
				9.25	1.00	0.55

注記

- 本表は、水平堅土上で本体アウトリガを使用して機械の左右を水平に設置したときの性能であり、つり具等(フック質量50kg)の質量を含んだ値です。(A性能の場合)
本表は、水平堅土上で本体アウトリガとリヤアウトリガを使用して機械の左右を水平に設置したときの性能であり、つり具等(フック質量50kg)の質量を含んだ値です。(B、C性能の場合)
- 作業半径は、ブームのたわみを含んだ実際の作業半径を示しています。
- 本体アウトリガ中間張出時は最小張出の性能で作業してください。(A性能の場合)
本体アウトリガ、リヤアウトリガが最大張出以外は最小張出の性能で作業してください。(B、C性能の場合)
- 各ブーム長さを少しでも超えたときは、次のブーム長さの性能で作業してください。
- 前方領域では、空車時定格総荷重の1/4(25%)以下で作業してください。(A、B性能の場合)
- ZE585 …10.16mを超えるブーム長さで作業するときは、必ず本体アウトリガを最大に張り出してください。(A性能の場合)
10.16mを超えるブーム長さで作業するときは、必ず本体アウトリガ、リヤアウトリガを最大に張り出してください。(B、C性能の場合)
- ZE585 …13.04mブームとは、4段目ブーム側板の∟マークが3段目ブームより半分現れた状態です。
- ZE584 …10.05mブームとは、3段目ブーム側板の∟マークが2段目ブームより半分現れた状態です。
- 空車時定格総荷重は、架装車により異なります。
A性能…GVW20t車級以上でリヤアウトリガを装備していない車
B性能…GVW20t車級以上25t車級未満でリヤアウトリガを装備した車
C性能…GVW25t車級でリヤアウトリガを装備し、ホイールベースが7,000mm以上の車

(リヤアウトリガ装備車) (側方、後方領域)

性能	4.2m,6.86mブーム			9.5mブーム		
	作業半径 (m)	アウトリガ最大張出	アウトリガ最小張出	作業半径 (m)	アウトリガ最大張出	アウトリガ最小張出
B	2.85以下	2.95	2.95	2.85以下	2.95	2.95
	3.1	2.95	2.60	3.1	2.95	2.60
	3.5	2.95	2.15	3.5	2.95	2.15
	4.0	2.95	1.80	4.0	2.95	1.80
	4.5	2.95	1.50	4.5	2.95	1.50
	5.0	2.95	1.30	5.0	2.95	1.30
	6.0	2.15	1.00	6.0	2.15	1.00
	6.61	1.85	0.85	7.0	1.70	0.80
				8.0	1.40	0.65
				9.25	1.20	0.55

(リヤアウトリガ装備車) (全周)

性能	4.2m,6.86mブーム			9.5mブーム		
	作業半径 (m)	アウトリガ最大張出	アウトリガ最小張出	作業半径 (m)	アウトリガ最大張出	アウトリガ最小張出
C	2.85以下	2.95	2.95	2.85以下	2.95	2.95
	3.1	2.95	2.60	3.1	2.95	2.60
	3.5	2.95	2.15	3.5	2.95	2.15
	4.0	2.95	1.80	4.0	2.95	1.80
	4.5	2.95	1.50	4.5	2.95	1.50
	5.0	2.95	1.30	5.0	2.95	1.30
	6.0	2.25	1.00	6.0	2.25	1.00
	6.61	2.00	0.85	7.0	1.85	0.80
				8.0	1.55	0.65
				9.25	1.30	0.55

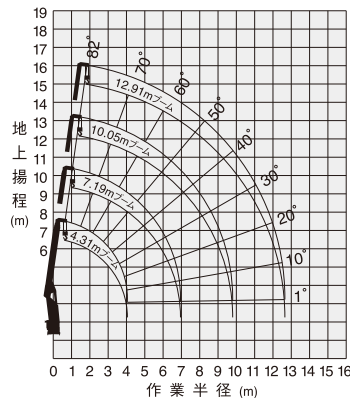
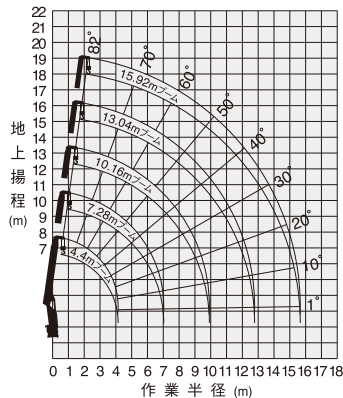
Table with 2 columns: ZE585SL and ZE584SL. Rows include specifications for crane capacity, boom length, rotation speed, and safety features.

作業半径 - 揚程図

ZE585SL

ZE584SL

作業半径-揚程図は、ボームのたわみを含んでいません。



空車時定格総荷重表(t)

ZE585SL

ZE584SL

(側方、後方領域)

(側方、後方領域)

Table for ZE585SL side/rear capacity. Columns: Boom length (4.4m, 7.28m, 10.16m, 13.04m, 15.92m). Rows: Capacity (A) for various heights.

Table for ZE584SL side/rear capacity. Columns: Boom length (4.31m, 7.19m, 10.05m, 12.91m). Rows: Capacity (A) for various heights.

Table for ZE585SL side/rear capacity (with hook). Columns: Boom length (4.4m, 7.28m, 10.16m, 13.04m, 15.92m). Rows: Capacity (B) for various heights.

Table for ZE584SL side/rear capacity (with hook). Columns: Boom length (4.31m, 7.19m, 10.05m, 12.91m). Rows: Capacity (B) for various heights.

Table for ZE585SL full capacity. Columns: Boom length (4.4m, 7.28m, 10.16m, 13.04m, 15.92m). Rows: Capacity (C) for various heights.

Table for ZE584SL full capacity. Columns: Boom length (4.31m, 7.19m, 10.05m, 12.91m). Rows: Capacity (C) for various heights.

主要諸元 ZE583SL

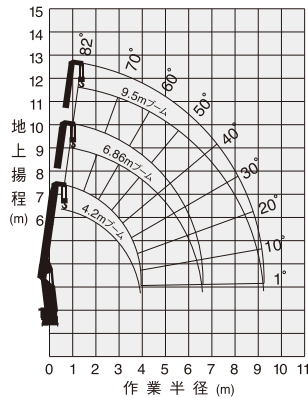
空車時最大クレーン容量	2.95t×5.0m(4本掛)
最大作業半径	9.25m
最大地上揚程	約11.3m
ブーム長さ・形式	4.2m~9.5m 七角形3段油圧順次伸縮式
ブーム伸ばし速度	5.3m/17s
旋回角度・速度	360°連続2.5min ⁻¹ {2.5rpm}
ブーム上げ速度	1°~82°/24s
フック巻上げ速度	16m/min(4層、4本掛)
ワイヤロープ	径10mm×長さ63m 7×7+6×Fi(29) 指定種 普通・Z撚り 破断荷重73.5kN{7.5tf}
ブーム伸縮装置	複動油圧シリンダ直押し 2本
巻上装置	油圧モータ駆動平歯車減速式、油圧式自動ブレーキ、ワイヤロープ押えローラ付
ブーム起伏装置	複動油圧シリンダ押し式 1本
旋回装置	油圧モータ駆動ウォーム・平歯車減速式(ボールベアリング支持)、旋回自動ロック付
フック格納方式	フック・イン(ブーム先端フック格納)方式
アウトリガ	複動油圧シリンダ直押し(油圧張出式)最大張出幅…3.7m、中間張出幅…3.0m、最小張出幅…2.27m、ジャッキストローク1,400mm
リヤアウトリガ	複動油圧シリンダ直押し(油圧張出、ジャッキ回転格納式)最大張出幅…3.5m、最小張出幅…2.25m…H仕様(リヤアウトリガ装備車)
アクセル方式	オートアクセル(操作レバー連動アクセル機構)及び単独アクセル
油圧ポンプ	ギヤポンプ
作動油タンク容量	90L
操作装置	レバー操作方式/ラジコン操作方式…ラジコン仕様のみ
安全装置	巻過防止装置、荷重指示計、玉掛けロープはずれ止め、警報ブザー、油圧安全弁、油圧シリンダロック装置、P.T.O.電源確認ランプ、アウトリガフロート降下防止装置、アウトリガジャッキ同調伸縮装置、水準器(荷重計)…E仕様(プライム・エコ仕様)を除く、(過負荷制限装置、高さ制限装置)…E仕様(プライム・エコ仕様)のみ

各速度は無負荷時、ポンプ吐出量38L/min(旋回)、ポンプ吐出量43L/min(ブーム上げ)、ポンプ吐出量85L/min(ブーム伸ばし・フック巻上げ)の時の値です。

作業半径 - 揚程図

ZE583SL

作業半径-揚程図は、ブームのたわみを含んでいません。



空車時定格総荷重表 (t) ZE583SL

(側方、後方領域)

性能	4.2m,6.86mブーム			9.5mブーム		
	作業半径 (m)	アウトリガ最大張出	アウトリガ最小張出	作業半径 (m)	アウトリガ最大張出	アウトリガ最小張出
A	2.85以下	2.95	2.95	2.85以下	2.95	2.95
	3.0	2.95	2.75	3.0	2.95	2.75
	4.0	2.95	1.80	4.0	2.95	1.80
	4.3	2.95	1.60	4.3	2.95	1.60
	4.5	2.75	1.50	4.5	2.75	1.50
	5.0	2.40	1.30	5.0	2.40	1.30
	6.0	1.85	1.00	6.0	1.85	1.00
	6.61	1.60	0.85	7.0	1.45	0.80
				8.0	1.20	0.65
				9.25	1.00	0.55

注記

- 本表は、水平堅土上で本体アウトリガを使用して機械の左右を水平に設置したときの性能であり、つり具等(フック質量50kg)の質量を含んだ値です。(A性能の場合)
- 本表は、水平堅土上で本体アウトリガとリヤアウトリガを使用して機械の左右を水平に設置したときの性能であり、つり具等(フック質量50kg)の質量を含んだ値です。(B、C性能の場合)
- 作業半径は、ブームのたわみを含んだ実際の作業半径を示しています。
- 本体アウトリガ中間張出時は最小張出の性能で作業してください。(A性能の場合)
- 本体アウトリガ、リヤアウトリガが最大張出以外は最小張出の性能で作業してください。(B、C性能の場合)
- 各ブーム長さを少しでも超えたときは、次のブーム長さの性能で作業してください。
- 前方領域では、空車時定格総荷重の1/4(25%)以下で作業してください。(A、B性能の場合)
- ZE585SL …10.16mを超えるブーム長さで作業するときは、必ず本体アウトリガを最大に張り出してください。(A性能の場合)
- 10.16mを超えるブーム長さで作業するときは、必ず本体アウトリガ、リヤアウトリガを最大に張り出してください。(B、C性能の場合)
- ZE585SL …13.04mブームとは、4段目ブーム側板の∟マークが3段目ブームより半分現れた状態です。
- ZE584SL …10.05mブームとは、3段目ブーム側板の∟マークが2段目ブームより半分現れた状態です。
- 車体傾斜時のクレーン作業は禁止します。
- 車体傾斜はアウトリガを張り出さずに行ってください。
- 空車時定格総荷重は、架装車により異なります。
A性能…GVW20t車級以上でリヤアウトリガを装備していない車
B性能…GVW20t車級以上25t車級未満でリヤアウトリガを装備した車
C性能…GVW25t車級でリヤアウトリガを装備し、ホイールベースが7,000mm以上の車

(リヤアウトリガ装備車) (側方、後方領域)

性能	4.2m,6.86mブーム			9.5mブーム		
	作業半径 (m)	アウトリガ最大張出	アウトリガ最小張出	作業半径 (m)	アウトリガ最大張出	アウトリガ最小張出
B	2.85以下	2.95	2.95	2.85以下	2.95	2.95
	3.1	2.95	2.60	3.1	2.95	2.60
	3.5	2.95	2.15	3.5	2.95	2.15
	4.0	2.95	1.80	4.0	2.95	1.80
	4.5	2.95	1.50	4.5	2.95	1.50
	5.0	2.95	1.30	5.0	2.95	1.30
	6.0	2.15	1.00	6.0	2.15	1.00
	6.61	1.85	0.85	7.0	1.70	0.80
				8.0	1.40	0.65
				9.25	1.15	0.55

(リヤアウトリガ装備車) (全周)

性能	4.2m,6.86mブーム			9.5mブーム		
	作業半径 (m)	アウトリガ最大張出	アウトリガ最小張出	作業半径 (m)	アウトリガ最大張出	アウトリガ最小張出
C	2.85以下	2.95	2.95	2.85以下	2.95	2.95
	3.1	2.95	2.60	3.1	2.95	2.60
	3.5	2.95	2.15	3.5	2.95	2.15
	4.0	2.95	1.80	4.0	2.95	1.80
	4.5	2.95	1.50	4.5	2.95	1.50
	5.0	2.95	1.30	5.0	2.95	1.30
	6.0	2.25	1.00	6.0	2.25	1.00
	6.61	2.00	0.85	7.0	1.85	0.80
				8.0	1.50	0.65
				9.25	1.25	0.55

