

Lifting your dreams

NEW

ぼくたち、タダノのエコキャラクター「エコすけ」です。どうぞよろしく。

エコすけの体は、
 エコを目指す、矢印のかたち。
 エコすけは、エコの「おたすけ」マン。
 きっとタダノ製品を「介」して、
 エコを実現するんだね。



CARGO CRANE Zest EX

300を超えるタダノ販売サービスネットワーク。

タダノのお客様にゆき届いたサービスを提供するために、全国に支店・営業所のほか300を超えるサービス工場を配置しています。また部品供給については、コンピュータ集中管理システムにより、全国どこへでも迅速に配達できるという、画期的な供給体制を確立しています。さらに各支店・営業所には、高度な技術教育を受けたサービス員が待機し、お客様のさまざまなご要望にお応えしています。

株式会社 タダノ

北海道支店 〒003-0026 札幌市白石区本通2丁目南1番40号 011-861-9030
 旭川営業所 〒070-0034 旭川市4条通8丁目1703番地59(旭川四栄ビル4階) 0166-25-2817
 帯広営業所 〒080-0010 帯広市大通南12丁目20番地(あおぼ十勝ビル3階) 0155-28-6200
 函館営業所 〒041-0806 函館市美原3丁目16番25号(日本ハウスホールディングスビル6階) 0138-47-5122
 東北支店 〒984-0002 仙台市若林区卸町東4丁目2番21号 022-288-5550
 青森営業所 〒030-0861 青森市長島2丁目10番4号(ヤマウビル) 017-777-4231
 北東北営業所 〒020-0864 盛岡市西仙北1丁目35番46号 019-635-0611
 郡山営業所 〒963-8025 郡山市桑野2丁目2番16号(藤尾ビル3階) 024-932-3513
 北陸支店 〒930-0177 富山市西二俣344番地 076-436-1555
 新潟営業所 〒950-1125 新潟市西区流通3丁目1番5 025-268-0770
 金沢営業所 〒921-8011 金沢市入江2丁目54番地(中村ビル2階) 076-292-2326
 関東支店 〒362-0046 上尾市大字壺丁目464番地5 048-780-7711
 水戸営業所 〒310-0853 水戸市平須町158番地268 029-244-3051
 群馬営業所 〒379-2154 前橋市天川大島町3丁目52番4号 027-261-7211
 東京支店 〒130-0014 東京都墨田区亀沢2丁目4番12号 03-3621-7790
 千葉営業所 〒285-0802 佐倉市大作1丁目8番4号(佐倉第三工業団地内) 043-498-3520
 横浜営業所 〒224-0053 横浜市都筑区池辺町4843番地1 045-936-2811
 中部支店 〒491-0824 一宮市丹陽町九日市場字下田122 0586-76-1181
 静岡営業所 〒422-8008 静岡市駿河区栗原6番25号(静鉄栗原ビル3階) 054-261-1161
 松本営業所 〒390-0852 松本市大字島立399番地1(滝水ビル703号) 0263-40-0360
 関西支店 〒590-0906 堺市堺区三寶町7丁352番地2 072-221-2727
 京都営業所 〒601-8328 京都市南区吉祥院九条町23番地1(NKDビル3階) 075-681-0421
 神戸営業所 〒673-0898 明石市樽屋町8番34号(第5池内ビル503号) 078-918-3111

四国支店 〒761-0185 高松市新田町甲34番地 087-839-5777
 松山営業所 〒791-1113 松山市森松町886番地4 089-956-8800
 中国支店 〒731-4311 広島県安芸郡坂町北新地1丁目4番96号 082-884-0255
 岡山営業所 〒700-0941 岡山市北区青江1丁目7番33号(青江土地倉庫ビル3階) 086-223-9258
 松江営業所 〒690-0061 松江市白濁本町13-4(大樹生命松江ビル5階) 0852-20-7393
 徳山営業所 〒745-0007 周南市岐南町8番31号(福谷ビル2階) 0834-31-1715
 九州支店 〒816-0912 大野城市御笠川3丁目2番14号 092-503-7821
 大分営業所 〒870-0913 大分市松原町3丁目1番11号(大分鐵鋼ビル5階) 097-551-8567
 南九州営業所 〒899-5231 鹿児島県姶良市加治木町反土1442番地8(インターフロントビル1階) 0995-63-9720
 沖縄営業所 〒901-2122 浦添市勢理客2丁目18番5(GKビル101号) 098-877-7077

●本 社 〒761-0185 高松市新田町甲34番地 087-839-5555
 東京事務所 〒130-0014 東京都墨田区亀沢2丁目4番12号 03-3621-7777

タダノホームページアドレス
www.tadano.co.jp



カーゴクレーンZestシリーズ



ZX500 series



ZS580 series

Safety first, and more.

- 吊り上げ能力の大きい機種、ブーム段数の多い機種ほど架装できるトラックが限定されます。
- 0.5t~1t未満吊りの移動式クレーンの操作をするためには、運転のための特別教育と玉掛け特別教育、1t~5t未満吊りには、小型移動式クレーン運転技能講習と玉掛け技能講習を受けることが必要です。
- 道路を通行する場合は、車両検査に合格した状態で運行してください。
- 本カタログの詳細につきましては(株)タダノ各支店・営業所にお問い合わせください。
- 使用にあたっては、取扱説明書の内容をよく読んで正しくご使用ください。
- 本カタログ上の製品仕様は、改良のため予告なく変更することがあります。ご了承ください。



大型クレーンに揺るぎない安心。 力強い安全性を、 現場で働くすべての人に。

現場では、どんなときでも安心を実感していただく。この作業環境を維持し続けるには、より高度な安全性能が欠かせません。タダノのZest EXシリーズには、技術の粋を集めた「安全装置」を標準装備。また大型クレーンならではのパワフルさと堅牢性はもちろん、操作性や作業性、さらに環境性能においても、現在実現しうる最高水準を具現化しています。あらゆる作業環境と働く人に、揺るぎない安全・安心を。可能にするのはZestです。

CARGO CRANE
Zest EX_{eco}
Safety



プロモーション
動画公開中!
<https://www.tadano.co.jp/products/tm/>

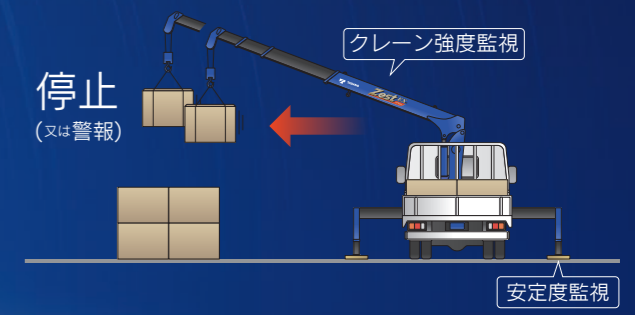


ZX500 series (2.93t)	安全性がさらに厚みを増した、プロフェッショナル仕様。	
	HS フック・イン仕様	HRS ラジコン仕様
	HRNS ナビ仕様	HRENS プライム・エコ仕様

Safety first,
and more.
**安全装置
標準装備**

高いレベルの安全を可能にする、「過負荷防止装置」を標準装備。

安全第一という言葉を待つまでもなく、クレーンワークにおいて、まず大切なのは安全です。操作する人の安全、クレーン周辺の安全、そして荷物の安全です。そうした安全を、より高いレベルで実現するためにタダノは、作業中のクレーンを「強度」と「安定度」の両面から監視する最新システムを導入しました。それが新登場Zest EXシリーズに搭載された「過負荷防止装置」です。各部に設置されたセンサーが、つねに作業状況を検出し、アウトリガの張り出し、クレーン作業状況、モーメントなどを数値で把握。万一、作業が危険領域に達すると、自動停止または警報音によって安全作業を促します。



過負荷防止装置には、
停止仕様：定格荷重制限装置
警報仕様：定格荷重指示装置
があり、当社では停止仕様を標準
装備としています。

※停止仕様は、JCAS（日本クレーン協会規格）に準拠しており、右記の準拠ステッカーを貼付しています。



安心感が違う万全の安全性。

強度と安定度の両面から、クレーン作業を見守る「安全装置」を標準装備。



B.M.L. 全身で安全監視 過負荷防止装置

停止仕様 定格荷重制限装置 (標準装備) 警報仕様 定格荷重指示装置 ※担当営業にご相談ください

過負荷によるクレーンの破損、または転倒などの事故を未然に防止するための機能です。各検出器からの信号によって、作業状態および吊り荷の重さを検出します。検出された荷重が定格総荷重に近づいた

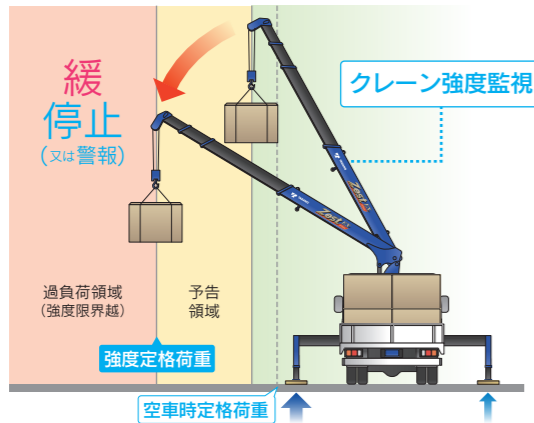
ときは、予告警報を出して注意を促し、作動速度を制限します。さらに過負荷になったときは限界警報を発して、緩停止します。その際、荷揺れ抑制により、吊り荷も静止する先進の機能が搭載されています。



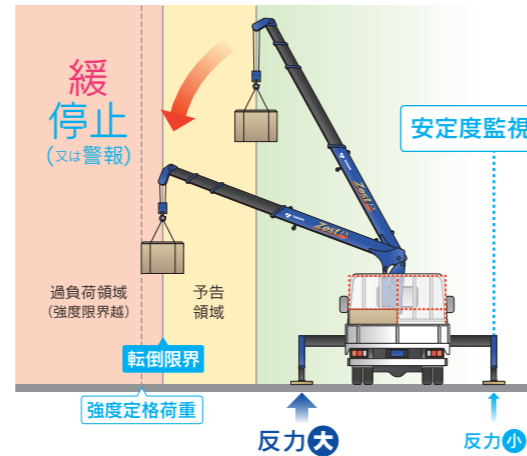
ジャッキ接地反力検出器
アウトリガ張出幅検出器

Photo: ZX504 フック・イン仕様

強度監視 クレーンへの過負荷を未然に防止。
クレーンに対する負荷を、常に計測。定格性能に達すると警報を発し、クレーンの破損を防止します。



安定度監視 車両の転倒を未然に防止。
ジャッキの接地反力を、常に計測。アウトリガが浮き上がる前に警報を発し、クレーンの転倒を防止します。



さらに安全を見守る充実の装備群

作業安全



作業前の安心機能
パーキングブレーキを引かないと、クレーンの電源が入らず操作できないようにロックしています。



ジャッキの接地忘れを見逃さない。
ジャッキを接地しないと、クレーンを作動させることができません。



走行安全



ブームの格納忘れを見逃さない。
従来のブーム伏せだけでなく、旋回格納忘れでブームが車幅からはみ出した状態も見逃しません。



ブーム・アウトリガの格納忘れとPTOの切り忘れを、音声メッセージで知らせます。

3つのアクションで安全作業をサポート

目で確認 限界警告灯

限界警告灯の色が負荷に応じて変化し、視覚的に危険領域に近づいたことを知らせます。

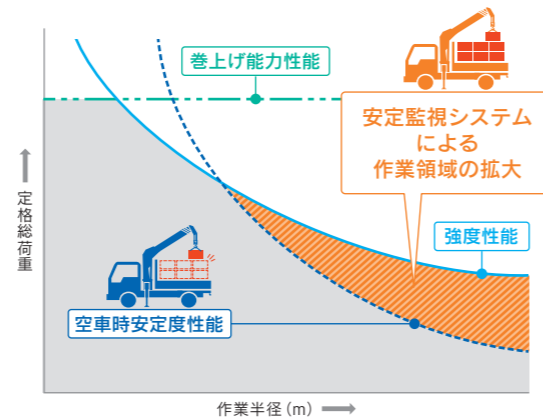
耳で確認 音声警報

- 強度限界の場合 ▶ 「荷物を吊り過ぎです」
- 安定限界の場合 ▶ 「作業範囲が限界です」

作動で確認 クレーンの作動減速

強度限界、安定限界に近づくと、ブームの「伏」、「旋回」の作動速度を自動的に制限し、停止します。

安全監視システムによる拡大した性能曲線(例)



高品質を徹底した基本性能。

構造から架装・制御・塗装にいたるまで、基本性能すべてに高品質を実現。



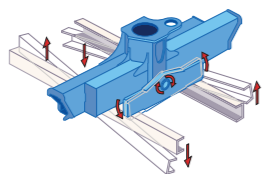
性能UPにより、
エコにも
貢献！

最大
約20%
UP
7角形ブームによる
4段ブーム全伸性能

最大
約15%
短縮
能力UPによる
作業時間

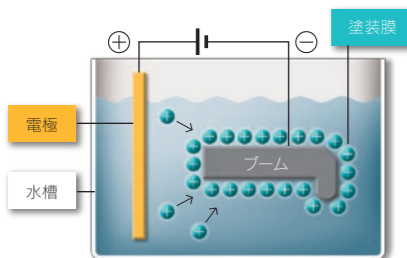
最適荷重設計、3点支持方式

車両シャシフレームへの取り付けは、世界的にも実績のある3点支持方式。走行時のシャシフレームの動きにシなやかに対応して、車両への負荷を極力抑えます。



全身くまなく防錆、カチオン電着塗装採用

下地は、塗料を電気的にミクロン単位の均一膜厚で付着させるカチオン電着塗装。ブームなどの内側も隅々まで徹底塗装し、サビを寄せつけません。仕上げはロボットによる入念な塗装が施されます。



※カチオン電着塗装は、揮発性有機溶剤を使わない環境にやさしい塗装システムです。
※5L段ブームは除く。

70kg級高張力鋼板採用

ブームの強度をさらに高めるために、大型クレーンで採用されている高張力鋼板にグレードアップ。一段と頼もしく、性能もアップしました。

7角形ブーム採用

7角形断面として、断面の角数をふやし、高い剛性を誇っています。横タワミにもすぐれ、性能も向上しました。

一枚板構造

折り紙のように7角形に折り曲げ加工。角のとれたシンプルで美しいフォルムです。



アウトリガ飛び出し防止装置

「走行用ロックピン」と「アウトリガロックピン」の二重ロック機構。しかも、走行時のアウトリガをがっちり固定する「走行用ロックピン」は、格納と同時に自動的にロックがかかる構造です。



SILENT eco サイレントエコ・ポンプ

大容量ポンプの採用により、クレーンの作動能力はそのままでありながら、エンジン回転数を1,200~1,300rpmに。これまでに比べ最大約15%低減しています。

※架装車両により、効果が異なります。
※架装車両により、サイレントエコ・ポンプが装着不可能な場合があります。



エンジン回転数
最大
約15%
DOWN

※旧モデル ZR500 との比較。

新 集中コントロールパネル NEW

上段には、実荷重や空車時定格荷重のデジタル表示機能をビルトイン。さらに限界警告灯やアウトリガ張出状態表示灯も搭載しています。また空車時定格総荷重表、作業半径-揚程図も表示し、下段には各機能スイッチ類を集約しています。

Photo:
操作レバーと
新集中コントロールパネル
(本体右サイド)



アワメータ NEW

クレーン稼働時間を表示。メンテナンス時期の目安となります。



油温上昇抑制装置 NEW

作動油の温度を常にモニタリングし、油温が上昇した場合、作動速度を落とし油温上昇を抑制します。



LOCK 盗難防止装置

ジャッキを接地してロックすることで、車両を固定。暗証番号の入力には、テンキー方式を採用しました。



フック・イン

1991年、タダノが世界に先駆けて開発し、いまでは作業の効率化に欠くことのできない機能として定着。作業終了時に安全にフックを格納します。



フック・アウト

作業開始時にフック取出スイッチを押すだけで、ブームの「起」に連動してフックが自動的に解除されます。



A.W.L. ブーム高さ制限装置

ブームの上限高(停止位置)をあらかじめ設定できる機能。送電線の下や屋内など、ブームの高さに注意が求められる作業現場で威力を発揮します。



手元で簡単に操作・制御。

ラジコンにより、安全監視も「フック・イン」「フック・アウト」もスムーズ。



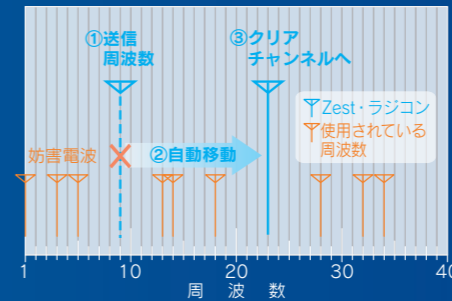
40ch DIGITAL 大画面 カラー デジタルラジコン **NEW**

実荷重、定格荷重、モーメント負荷率などの作業情報を、常時手元で確認できます。2.7インチ カラーの大画面で、そのうえ明るい場所でもくっきり見える反射型のため、晴天時の屋外においても高い視認性を確保します。

操作時には実荷重が大きく表示されます。

混信を未然に防ぐ 40ch・クリアチャンネル方式採用

使用されていない周波数を、40種類のチャンネルから自動選択。さらに、現場周辺のノイズをスキャンし、混信の影響を受けにくい領域へすばやく移動をおこなうクリアチャンネル方式で、安全、確実なラジコン操作を可能にします。



停止スイッチ

ラジコン本体の上部に設置。もしもの時、即座に停止できます。



積載荷重表示 **NEW**

トラックに荷を積み込み、または積み降すとき、吊り荷の荷重を加算または減算することにより、積み荷の積載荷重を計算し、表示します。これにより車両への積載量の確認が容易で、作業の効率化や、過積載の防止にも役立ちます。



加算 荷を積み込むとき

「荷重をプラスします」
1t + 0.5t + 0.5t = 2t

減算 荷を積み降すとき

「荷重をマイナスします」
2t - 0.5t - 0.5t = 1t

ユーザーモード **NEW**

ナビ/ジャッキとモード選択ボタンを長押しすることで、速度制限、アクセル規制、アクセル保持、旋回感度、ブーム下げ/上げ感度をお好みでON/OFF設定できます。

強度監視・安定度監視



限界に近づくとモーメントバーグラフが黄色から赤に変化し、限界に達すると「強度限界」または「安定限界」を点滅表示します。

盗難防止装置 **NEW**



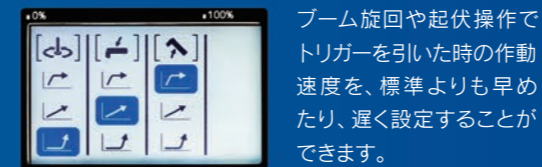
ラジコンからも設定・解除が可能です。

ブーム高さ制限装置



ブームの上限高を設定。設定高さも表示されます。

フィーリング・オペレーション **NEW**



ブーム旋回や起伏操作でトリガーを引いた時の作動速度を、標準よりも早めたり、遅く設定することができます。

ジャッキ操作



ジャッキの設置・格納が手元で可能です。

速度モード



新たに高中速度モードが設定されました。

自動格納

フック、ブーム、ジャッキ。3つの格納機能を、全自動化。クレーン作業終了後の格納はごくカンタン。フック格納スイッチを押ししながら、旋回方向をクリック選択するだけです。フック・インと、ブームの「縮」「旋回」が連動し、格納位置に達すると旋回が停止します。停止後、「伏」が作動しブーム格納が完了。続いて、ジャッキの「縮」が作動し、ジャッキが縮小します。

※ブームの「伏」作動の際には、ブームの格納位置に積荷など接触するものがないことを、ご確認ください。



周速制御 **NEW**

作業半径が大きいときには旋回速度を自動的に落とすなど、作業状態に応じて旋回速度をコントロールします。

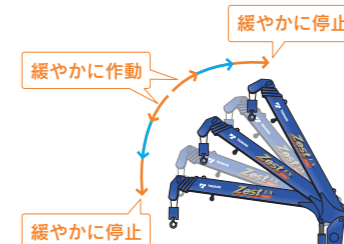


ショックレス機能 **NEW**

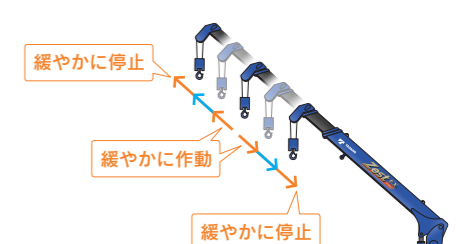
※ショックレス機能は、送信機からも解除できます。

作動開始時または停止時を緩やかにして荷振れの程度を抑えます。

ブームの起伏時



ブームの伸縮時



ジョイスティックラジコン 誕生。

クレーン動作の併用をもっとスムーズに、より快適に。

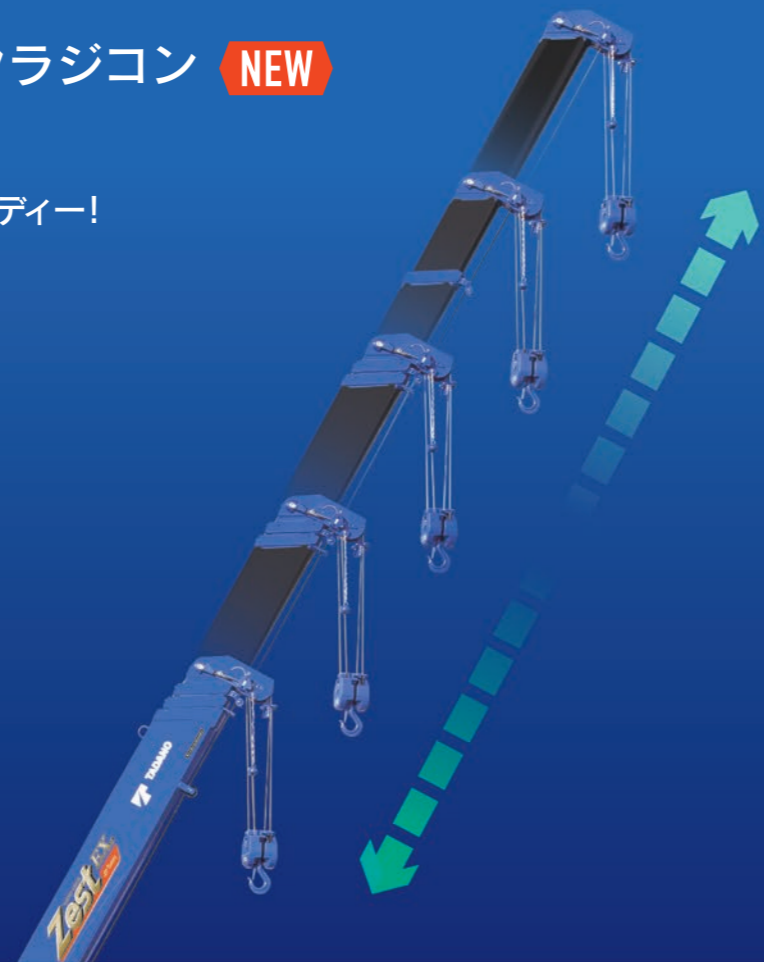


ジョイスティックラジコン **NEW**

ジョイスティック一本で、動作の併用がカンタン&スピーディー!

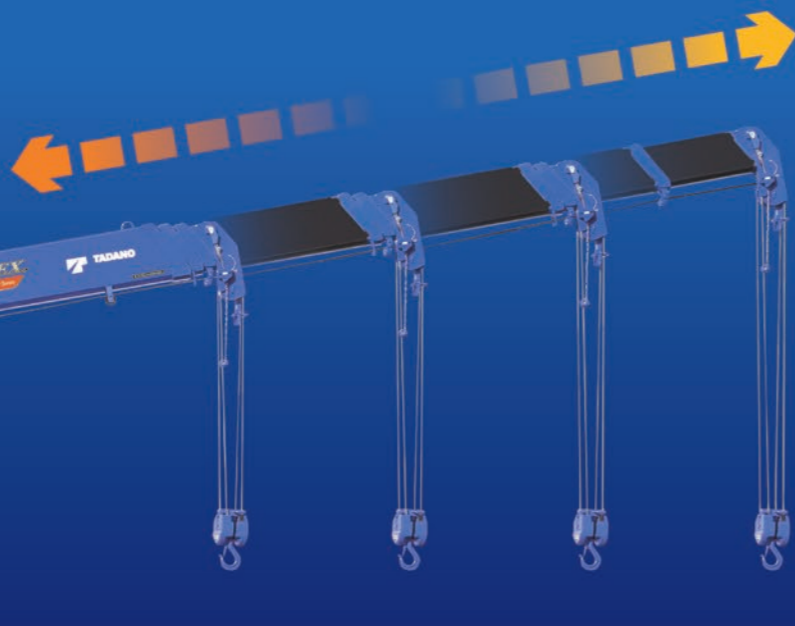
伸縮連動

● フック平行移動



伸縮連動

● フック水平移動



ジョイスティックの基本操作

スティックと背面のアクセルレバーを使って、クレーンの操作ができます。スティックの倒す角度に応じて、スピードの調整が可能です。左右のスティックそれぞれ【併用操作】か【単独操作】を設定できます。



モード選択ボタン、ナビ/ジャッキボタンの操作によって、お好みの情報を表示。様々な設定が可能です。



単独モード

左右ジョイスティックの操作モードを表示します。

- ⊕⊕ 両方併用
- ⊕⊕⊕ 両方単独
- ⊕⊕ 左単独、右併用
- ⊕⊕ 左併用、右単独

モード選択

- 5 荷振れ抑制
- 6 盗難防止
- 7 高さ制限
- 8 ショックレス



ユーザーモード

- 1 速度制限*
- 2 アクセル規制
- 3 アクセル保持



*警報仕様に設定

他にも多種多様な画面に切り替え、カンタンに設定できます。

ZX500

HRNS series

ナビ仕様

フックの移動が自由自在。

水平・平行移動といった難易度の高いクレーン操作も、指一本でラクラク。

ZX500

HRENS series

プライム・エコ仕様

エコ&省エネ対策に、最上位機ならではの實力を。



「ナビ」だけの使いやすさ。指一本でフック操作が思いのまま。

伸縮連動

● フック平行移動

「平行モード」を選択。あとは、ブーム伸ばし、または縮み操作をするだけで、フックはブームと平行に移動します。



ナビ・モーション：平行移動

● フック水平移動

「水平モード」を選択。あとは、ブーム伸ばし、または縮み操作をするだけで、フックが地面と水平に移動します。



ナビ・モーション：水平移動

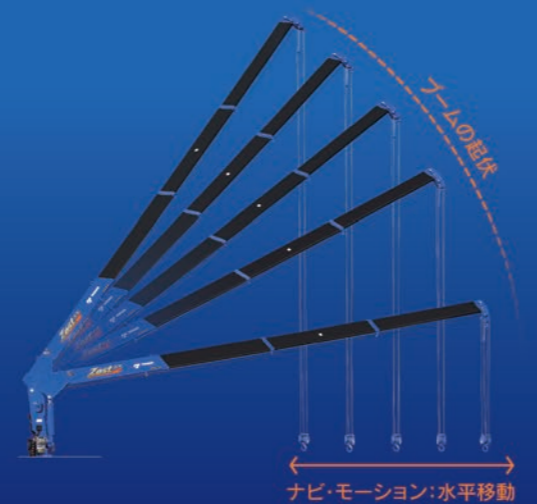


ナビ・モーション：水平移動

起伏連動

● フック水平移動

「水平モード」を選択。あとはブーム起し、または伏せ操作をするだけで、フックが地面と水平に移動します。

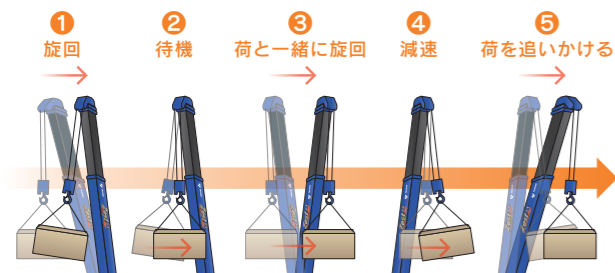


ナビ・モーション：水平移動



荷振れ抑制機能 NEW

ブーム旋回起動時、または停止時の荷振れを抑制します。吊り荷動きと、クレーンの動きがシンクロするよう自動制御し、安定したクレーン作業を実現します。さらに伸縮・起伏・ウインチの動作時には、ショックレス機能が働きます。



荷振れ抑制機能は、強弱の設定が可能です。

ナビ/プライム・エコは2種類のラジコンから選択できます。



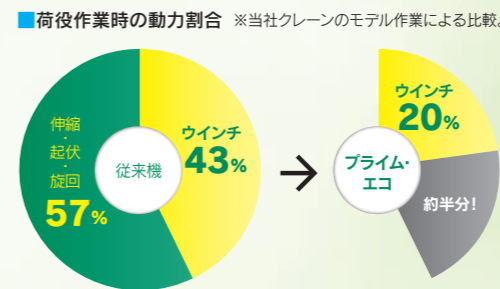
カラーデジタルラジコン



ジョイスティックラジコン

ウインチの動力割合を半分に。

荷役作業は、<伸縮><起伏><旋回><ウインチ>の4つが働くことによっておこなわれます。その際、最も頻繁かつ長時間稼働しているのが「ウインチ」で、動力割合で見ると実に4割以上を占めています。とすれば、クレーンのエコ対策にはウインチの見直しは欠かせない。タダノはこのような考えから、トラック搭載型クレーン初の「エコ・ウインチ」を開発。動力割合を約半分まで押し下げることで、燃料消費を大幅に削減しています。



■ 荷役作業時の動力割合 ※当社クレーンのモデル作業による比較。



ON-OFF スイッチも装備



エコ・ウインチ

ECO WINCH

エコ・ウインチモータが、吊り上げ荷重に応じて自動的にスピードをコントロール。軽荷重作業は、従来のスピードを維持し、重荷重作業になると、安全に配慮したスピードに抑制します。これにより作動油の最大流量を大幅に低減し、油温上昇も抑制しました。



サイレントエコ・ポンプ

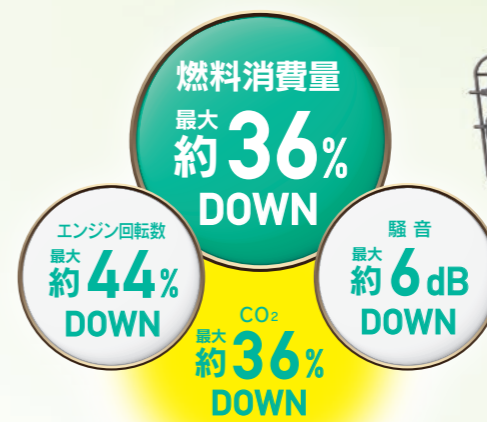
SILENT ECO PUMP

クレーンの作動能力はそのままでありながら、エンジン回転数を低減し、燃料消費量も削減。

W eco



※架装車両により、サイレントエコ・ポンプが装着不可能な場合があります。



※旧モデルZR500との比較。



ZS580

HB series

フック・イン仕様

信頼を裏切らない安全性。

大規模作業も余裕でこなす、強靭さと安全性を細部まで徹底追及。



ZS580 series (2.95t) 本格重作業に対応した、スペシャリティ・クラス。

HB フック・イン仕様 HRB ラジコン仕様

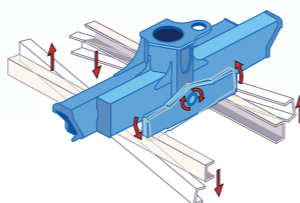


起伏角度最大 82°

長さ検出器コード内蔵



握りやすい縦配列操作レバー



最適荷重設計、3点支持方式

車両シャシフレームへの取り付けは、世界的にも実績のある3点支持方式。走行時のシャシフレームの動きにシなやかに対応して、車両への負荷を極力抑えます。

パワースライド式アウトリガを標準装備

パワフルな油圧で張出がラクラクできるパワースライド式を標準装備しています。リアアウトリガには油圧張出式をオプションで用意しています。



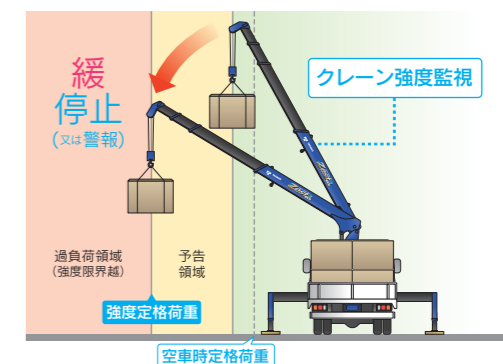
全身で安全監視 過負荷防止装置

停止仕様 定格荷重制限装置 (標準装備)

警報仕様 定格荷重指示装置 ※担当営業にご相談ください。

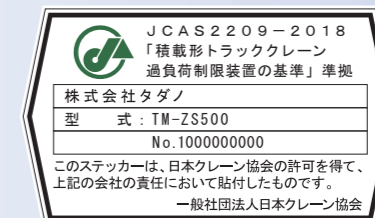
過負荷によるクレーンの破損、または転倒などの事故を未然に防止するための機能です。各検出器からの信号によって、作業状態および吊り荷の重さを検出します。検出された荷重が空車時定格総荷重に近づいたときは、予告警報を出して注意を促し、作動速度を制限します。さらに過負荷になったときは限界警報を発して、緩停止します。

強度監視 クレーンへの過負荷を未然に防止。クレーンに対する負荷を、常に計測。定格性能に達すると警報を発し、クレーンの破損を防止します。



過負荷防止装置には、
停止仕様: 定格荷重制限装置
警報仕様: 定格荷重指示装置
があり、当社では停止仕様を標準装備としています。

※停止仕様は、JCAS (日本クレーン協会規格) に準拠しており、右記の準拠ステッカーを貼付しています。



3つのアクションで安全作業をサポート

目で確認 限界警告灯

限界警告灯が荷重に応じて、点滅から点灯し、視覚的に危険領域に近づいたことを知らせます。

耳で確認 音声警報

- ・強度限界の場合 🔊 「荷物を吊り過ぎです」
- ・安定限界の場合 🔊 「作業範囲が限界です」

作動で確認 クレーンの作動減速

強度限界、安定限界に近づくと、ブームの「伏」、「旋回」の作動速度を自動的に制限し、停止します。

集中コントロールパネル

パネル上部中央に設置された限界警告灯や、空車時定格総荷重表、作業半径揚程図、微速スイッチ、ホーンスイッチなどの便利機能を集約。一段と視認性を高めたデザインです。

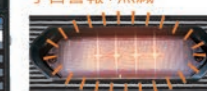
集中コントロールパネル上部

アウトリガ張出状態表示灯
アウトリガの張出幅を表示します。

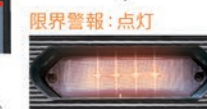


限界警告灯
クレーンの作業状況が、限界に達したときに点灯します。

予告警報: 点滅



限界警報: 点灯

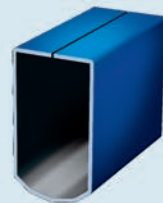


モード表示灯
実荷重、高さ制限値、エラーコードを表示します。

ZS580

HB series

フック・イン仕様



7角形ブーム採用

7角形断面

断面の角数をふやし、高い剛性を誇っています。横タワミにもすぐれています。

一枚板構造

折り紙のように7角形に折り曲げ加工。角のとれたシンプルで美しいフォルムです。長さ検出器、コード類は内蔵し、見た目もすっきり。



A.W.L. ブーム高さ制限装置

ブームの上限高(停止位置)をあらかじめ設定できる機能。送電線の下や屋内など、ブームの高さに注意が求められる作業現場で威力を発揮します。



SILENT eco Twin ツインポンプ

2つの油圧ポンプをさらに大容量化することで、クレーン操作時のエンジン最高回転数を制限して、いっそうの低排ガス化、低燃費化、低騒音化をはかりました。*旧モデルZR580との比較。

*架装車両により、効果が異なります。
*架装車両により、サイレントエコ・ツインポンプが装着不可能な場合があります。



フック・イン

1991年、タダノが世界に先駆けて開発し、いまでは作業の効率化に欠くことのできない機能として定着。作業終了時に安全にフックを格納します。



フック・アウト

作業開始時にフック取出スイッチを押すだけで、ブームの「起」に連動してフックが自動的に解除されます。

ZS580

HRB series

ラジコン仕様

快適な操作性。

大型クレーンのパワーを指一本で操作・制御。



40 DIGITAL 液晶デジタルラジコン

実荷重 定格荷重 も表示

実荷重、定格荷重、モーメント負荷率などの作業情報を常に液晶ディスプレイに表示します。

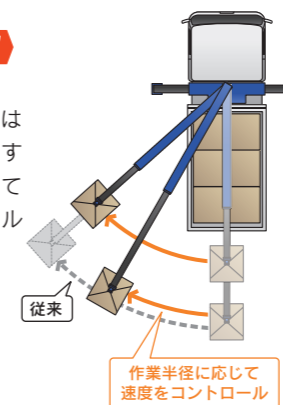
安全監視

性能限界に近づくと、送信機の表示部のモーメントバーグラフが赤色領域まで延び、限界に達すると、「強度限界」または「安定限界」を点滅表示します。



周速制御 NEW

作業半径が大きいときには旋回速度を自動的に落とすなど、作業状態に応じて旋回速度をコントロールします。



自動格納

フックやブームの格納機能を、自動化*。

クレーン作業終了後の格納はごくカンタン。フック格納スイッチを押ししながら、旋回の方角をクリック選択するだけです。フック・インと、ブームの「縮」「旋回」が連動し、格納位置に達すると旋回が停止。停止後、「伏」が作動しブーム格納が完了します。

*ブームの「伏」作動の際には、ブームの格納位置に積荷など接触するものがないことを、ご確認ください。
*セルフクレーン仕様はジャッキも連動します。

Zest Lineup chart

ZX500 series	型式	アウトリガ張出幅	ブーム段数	空車時最大クレーン容量	最大作業半径 (空車時定格総荷重)	最大地上揚程 (空車時定格総荷重)	HS フック・イン仕様		HRS ラジコン仕様	HRNS ナビ仕様	HRENS プライム・エコ仕様			
							機能アイコン	機能アイコン	機能アイコン	機能アイコン				
ZX500 series <i>Zest EX</i>	ZX505L	3.8m	5L段	2.93t×3.9m(4本掛)	15.47m(0.38t)	約17.5m(0.53t)								
	ZX505		5段	2.93t×3.9m(4本掛)	13.12m(0.53t)	約15.2m(1.43t)								
	ZX504		4段	2.93t×4.0m(4本掛)	10.58m(0.83t)	約12.7m(2.13t)								
	ZX503		3段	2.93t×4.1m(4本掛)	8.09m(1.23t)	約10.3m(2.93t)								
	ZX505LSL	3.4m	5L段	2.93t×3.9m(4本掛)	15.47m(0.33t)	約17.5m(0.53t)								
	ZX505SL		5段	2.93t×3.9m(4本掛)	13.12m(0.48t)	約15.2m(1.43t)								
	ZX504SL		4段	2.93t×4.0m(4本掛)	10.58m(0.73t)	約12.7m(2.13t)								
ZX503SL	3段		2.93t×4.1m(4本掛)	8.09m(1.13t)	約10.3m(2.93t)									

ZS580 series	型式	アウトリガ張出幅	ブーム段数	空車時最大クレーン容量	最大作業半径 (空車時定格総荷重)	最大地上揚程 (空車時定格総荷重)	HB フック・イン仕様		HRB ラジコン仕様			
							機能アイコン	機能アイコン	機能アイコン			
ZS580 series <i>Zest eco</i>	ZS585	3.9m	5段	2.95t×5.0m(4本掛)	15.67m(0.40t)	約17.5m(2.60t)						
	ZS584		4段	2.95t×5.0m(4本掛)	12.66m(0.70t)	約14.5m(2.95t)						
	ZS583		3段	2.95t×5.0m(4本掛)	9.25m(1.30t)	約11.3m(2.95t)						
	ZS585SL	3.7m	5段	2.95t×5.0m(4本掛)	15.67m(0.35t)	約17.5m(2.60t)						
	ZS584SL		4段	2.95t×5.0m(4本掛)	12.66m(0.65t)	約14.5m(2.95t)						
	ZS583SL		3段	2.95t×5.0m(4本掛)	9.25m(1.25t)	約11.3m(2.95t)						

「吊る」「積む」「運ぶ」の高機能セルフクレーン仕様

傾斜時のジャッキアップの軌跡に合わせて、あらかじめ2°傾斜させたアウトリガを搭載。ホイールパーキングで後輪がロックされた状態でのセルフローダ作業が可能です。大型フロートが常に接地しているため安定したスムーズな作業が行え、車両などへの負荷も軽減。さらにラジコン仕様なら、左右ジャッキ同調伸縮や引き上げ用ウインチ(オプション)作業も効率よく行えます。またSL用4連バルブの標準装備により、自動道板や道板スライド調整などのラジコン操作も可能になりました。

4連バルブを標準装備

ウインチ

2°傾斜

機能表示マーク一覧

Zest EX Option all guide

ブーム/ポスト作業灯

ポスト取付けタイプとブーム先端取付けタイプの2種類を用意しています。

※LEDライトの他、ハロゲンライトの設定もあります。



LOCK ロッキングフック

玉掛用ワイヤロープの外れを防止して、作業の安全を確保します。



単索フック

軽量物の吊り荷作業がスピーディに行えます。

※吊り上げ荷重490kg。



脱索防止装置

ワイヤロープがシーブから外れるのを防ぐセーフティ装置です。

※脱索防止部と、単索フックの2点セット。



三色回転灯

クレーンの作業状態にあわせて、回転灯の色が変化します。(緑:安全、黄:予告、赤:限界)



セルフクレーン用ウインチ

3t/4t/5t(2本掛け)/8t(2本掛け)/10t(3本掛け)セルフウインチの5種類を用意。工作機械や発電機などの重機材の積み降ろしにパワーを発揮します。さらにラジコン仕様では、クレーン用の送信機でウインチ操作が可能です。



ブーム格納忘れ音声警報

アウトリガ格納忘れ音声警報

ブームの格納忘れ、あるいはアウトリガの格納忘れを、音声メッセージとランプで知らせるセーフティ装置です。

※ラジコン仕様の場合は、送信機の置き忘れ注意メッセージが流れます。

回転格納式リヤアウトリガ

より安定したクレーン作業が行えます。回転式なので、走行時には路面に対して高い位置に格納できます。

※ZX500装着時 張出幅:3.4m
※ZS580装着時 張出幅:3.5m(油圧張出式)

サービスポート

クレーンの油圧源を利用して、さまざまな油圧工具が使用できます。

※サービスポート専用カブラーも用意。

ワイヤロープ押えローラ

ドラムの慣性によるワイヤロープの乱巻きを防止するセーフティ装置です。



ラジコン送信機置き忘れ警報装置

無線電波により、ラジコン送信機の有無を検出し、LEDランプと音声による警報をお知らせします。作業前・作業後にありがちな、うっかり置き忘れを未然に防止します。

※送信機の置き場所によっては、キャブ内であっても警報を発する場合があります。
※送信機の電源OFFの間にも電波を発するため、ラジコンを使用しなくても電池を消費します。これにより電池交換頻度が高くなります。



カラーデジタルリモコン

ラジコンの充実機能をそのまま搭載。有線方式のため、確実な作動環境を実現します。

※ケーブル長:10m

※リモコンをオプション選択する場合、ラジコンが装備されていることが前提となります。



液晶デジタルリモコン

ラジコンの充実機能をそのまま搭載。有線方式のため、確実な作動環境を実現します。

※ケーブル長:10m

※リモコンをオプション選択する場合、ラジコンが装備されていることが前提となります。



ワイヤロープ捨て巻き確保装置

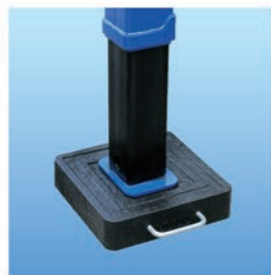
ワイヤロープの巻きが残り僅かになると、警報と共に停止します。

🔊「巻き下げ過ぎています」

敷板

アウトリガのより安定した接地を可能にします。

※355×355×80mm(樹脂製)
500×500×90mm(樹脂製)



ラジコン用充電器 (ニッケル水素電池8本付き)

シガーソケットを入力電源として、一度に4本の電池を充電。長寿命を誇るニッケル水素電池は、約1,000回もの繰り返し充電や、つき足し充電が可能で、しかも放電による消耗も少ないなど、経済性・利便性に優れています。地球環境にもやさしい、充電器のセットです。



100V電源取出装置

車両電源を交流100Vに変換するインバータは、最大出力1,500Wと大容量。ほとんどの電動工具を使うことができます。



※選択されるオプションにつきましては、車種や仕様により、取り付けができない場合がございます。詳しくは下記のオプション一覧表をご参照の上、担当営業スタッフにお問い合わせください。

オプション一覧表

オプション装備名	機種名	ZX500				ZX500SL				ZS580		ZS580SL	
		HS	HRS	HRNS	HRENS	HS	HRS	HRNS	HRENS	HB	HRB	HB	HRB
照明装置	ブーム作業灯	●	●	●	●	●	●	●	●	●	●	●	●
	ポスト作業灯	●	●	●	●	●	●	●	●	●	●	●	●
フック	ロッキングフック	●	●	●	●	●	●	●	●				
	単索フック+脱索防止装置☆	●	●			●	●						
ワイヤロープ	ワイヤロープ押えローラ	◎	◎	◎	◎	◎	◎	◎	◎	■	■	■	■
	ワイヤロープ捨て巻き確保装置	●	●	●	●	●	●	●	●				
ラジコン	ラジコン送信機置き忘れ警報装置★	●	●	●	●	●	●	●	●				
	カラーデジタルリモコン◇		●	●	●	●	●	●	●				
リモコン	液晶デジタルリモコン◇										●		●
	回転格納式リヤアウトリガ	●	●	●	●	●	●	●	●	●	●	●	●
アウトリガ	敷板(355mm)	●	●	●	●	●	●	●	●				
	敷板(500mm)	●	●	●	●	●	●	●	●	●	●	●	●
SLウインチ	3tウインチ					●	●	●	●			●	●
	4tウインチ					●	●	●	●			●	●
	5tウインチ(2本掛け)					●	●	●	●			●	●
	8tウインチ(2本掛け)					●	●	●	●			●	●
	10tウインチ(3本掛け)					●	●	●	●			●	●
安全装置	三色回転灯	●	●	●	●	●	●	●	●	●	●	●	●
	ブーム格納忘れ音声警報	■	■	■	■	■	■	■	■	●	●	●	●
油圧	ブーム+アウトリガ格納忘れ音声警報	■	■	■	■	■	■	■	■	●	●	●	●
	サービスポート	●	●	●	●	●	●	●	●				
電気	オイルクーラー	●	●	●	●	●	●	●	●				
	ラジコン用電池充電器		●	●	●	●	●	●	●		●		●
	100V電源取出装置(1,500W)	●	●	●	●	●	●	●	●				●

☆単索フックはフック・インとの併用選択ができません。★印はラジコンとの併用選択になります。◇リモコンをオプション選択する場合、ラジコンが装備されていることが前提となります。※2種類以上のオプション装着についてはご相談ください。



カーゴクレーン用スマートフォンアプリ

ゲンバデサポート

対象機種 カーゴクレーン ZX、ZS、ZE シリーズ (2021年4月現在)



現場の「困った」をその場でサポート。

全てのエラーコード※1カーゴクレーンの使い方がわかる
動画を100本以上※2搭載。

 <p>カーゴクレーンが発するエラーコードや音声メッセージの意味や、現場での対処方法がわかる</p> 	 <p>わかりやすい動画でクレーンの使い方を確認できる</p> 
 <p>よく使うクレーンを設定※1して、モデルに応じたコンテンツをずばっと検索できる</p>  <p>※ご利用のクレーンリストに5台までシリアルNo.を設定可能</p>	 <p>近くの「タダノ指定サービス工場」をマップで検索できる</p> 
 <p>夜間・休日の緊急時は「ハローサービス24※」コールセンターがサポート</p>  <p>※ナビダイヤルによる有料サービスです。</p>	

※1 メンテナンス時のみ表示されるエラーコード、不具合に起因しないコードを除きます。 ※2 対象機種 ZX、ZS、ZEシリーズ用の動画本数の合計です。(2021年4月現在)

ご利用方法はかんたん3ステップ

アプリストアからアプリをダウンロードします。

ご利用のクレーンシリアルNo.を入力します。

アプリのメニューをタップすれば、ご利用のクレーンに応じたコンテンツが表示されます。

ダウンロード・ご利用料 無料※

App Store または Google Play で検索! **ゲンバデサポート** 検索

iPhoneの方は  はこちら

Androidの方は  はこちら

シリアル No. KD2685 で検索をお試しください。

※端末にかかる費用、通信費は利用者負担となります。また、当アプリのご利用に当たっては、インターネットに接続されている必要があります。

●ながらスマホは重大な事故につながる可能性があるため、運転操作中は絶対にスマートフォン操作を行わないでください。●本アプリにより提供される情報は参考情報です。運転操作中に発生した事故およびトラブルについて当社は一切の責任を負いません。●本カタログに記載の内容は2021年4月時点のものです。アプリバージョンアップにより今後、仕様変更の可能性がります。●ご利用可能なiPhoneのバージョンはiOS 12.1以上、Android™のバージョンはAndroid™ OS 6.0以上となります。ご利用されている端末情報をご確認の上、ご利用ください。●AppleとAppleのロゴは、米国およびその他の国で登録されたApple Inc.の商標です。●このアプリはGoogle Playで入手できます。Google PlayおよびGoogle PlayロゴはGoogle LLCの商標です。

Zest, the Best!

for the earth and for you.

ゼストは、
地球環境とあなたのために
最善を尽くします。