

<エコすけ>って、なあに？

エコすけの体は、
エコを目指す、矢印のかたち。
エコすけは、エコの「おたすけ」マン。
きっとタダノ製品を「介」して、
エコを実現するんだね。



ROUGH TERRAIN CRANE GR-700N



株式会社 タダノ

北海道支店 〒003-0026 北海道札幌市白石区本通2丁目南1番40号 011-861-9030
旭川営業所 〒070-0027 北海道旭川市東7条3丁目34番2号(アーバンライフビル2階) 0166-25-2817
帯広営業所 〒080-0010 北海道帯広市大通南12丁目20番地(あおほ十勝ビル3階) 0155-28-6200
函館営業所 〒041-0806 北海道函館市美原3丁目16番25号(東日本ハウスビル6階) 0138-47-5122
東北支店 〒984-0002 宮城県仙台市若林区卸町東4丁目2番21号 022-288-5550
青森営業所 〒030-0861 青森県青森市長島2丁目10番4号(ヤマウビル) 017-777-4231
北東北営業所 〒020-0864 岩手県盛岡市西仙北1丁目3番4号 019-635-0611
郡山営業所 〒963-8025 福島県郡山市桑野2丁目2番16号(藤尾ビル3階) 024-932-3513
北陸支店 〒930-0177 富山県富山市西二俣3丁目4番地 076-436-1555
新潟営業所 〒950-1125 新潟県新潟市西区流通3丁目1番5号 025-268-0770
金沢営業所 〒921-8011 石川県金沢市入江2丁目54番地(中村ビル2階) 076-292-2326
関東支店 〒362-0046 埼玉県上尾市大字壺丁目4番4号 048-780-7711
水戸営業所 〒310-0853 茨城県水戸市平須町158番地268号 029-244-3051
群馬営業所 〒379-2154 群馬県前橋市天川大島町3丁目5番2号 027-261-7211
東京支店 〒130-0014 東京都墨田区亀沢2丁目4番12号 03-3621-7790
千葉営業所 〒285-0802 千葉県佐倉市大作1丁目8番4号(佐倉第三工業団地内) 043-498-3520
横浜営業所 〒224-0053 神奈川県横浜市都筑区池辺町4843番地1 045-936-2811
中部支店 〒491-0824 愛知県一宮市丹陽町九日市場字下田122 0586-76-1181
静岡営業所 〒422-8008 静岡県静岡市駿河区栗原6番25号(静鉄栗原ビル3階) 054-261-1161
松本営業所 〒390-0852 長野県松本市大字島立399番地1(滴水ビル703号) 0263-40-0360
関西支店 〒590-0906 大阪府堺市堺区三宅町7丁目3番2号 072-221-2727
京都営業所 〒601-8328 京都府京都市南区吉祥院九条町23番地1(NKDビル3階) 075-681-0421
神戸営業所 〒673-0898 兵庫県明石市梅屋町8番34号(大同生命明石ビル503号) 078-918-3111
四国支店 〒761-0185 香川県高松市新田町甲3番地 087-839-5777
松山営業所 〒791-1113 愛媛県松山市森松町886番地4 089-956-8800



中国支店 〒731-4311 広島県安芸郡坂町北新地1丁目4番96号 082-884-0255
岡山営業所 〒700-0941 岡山県岡山市北区青江1丁目7番33号(青江土地倉庫ビル3階) 086-223-9258
松江営業所 〒690-0061 島根県松江市白濁本町13-4(三井生命松江ビル5階) 0852-20-7393
徳山営業所 〒745-0007 山口県周南市岐南町8番31号(福谷ビル2階) 0834-31-1715
九州支店 〒816-0912 福岡県大野城市御笠川3丁目2番14号 092-503-7821
大分営業所 〒870-0913 大分県大分市松原町3丁目1番11号(大分鐵鋼ビル5階) 097-551-8567
南九州営業所 〒899-5231 鹿児島県姶良市加治木町反土144番地8(インターフロントビル1階) 0995-63-9720
沖縄営業所 〒901-2122 沖縄県浦添市勢理客2丁目18番5(GKビル101号) 098-877-7077

本社 〒761-0185 香川県高松市新田町甲3番地 087-839-5555
東京事務所 〒130-0014 東京都墨田区亀沢2丁目4番12号(両国ビル) 03-3621-7777

タダノホームページアドレス <http://www.tadano.co.jp>

- 本機は、道路を通行するためには道路法による特殊車両の通行許可が必要です。新規開発車両証明制度による適合証明書[基本通行条件 重量:D]の交付を受けていますが、通行の許可および通行条件の付与は、実際の申請経路について審査された結果によって行われます。
- 一般道路を特殊ステアリングモードにして走行するのは、危険ですので禁止されています。
- お届けいたします製品は、改良などのため、このカタログと相違する場合がありますので、ご了承ください。
- 使用にあたっては、取扱説明書の内容をよく読んで正しくご使用ください。



新型エンジンでよりクリーンに! 3段ジブの採用で作業領域がさらに拡大。 格段に頼もしさを増した「^{アルファ}α」の誕生です。

ディーゼル特殊自動車2011年排出ガス規制適合の新型エンジンを搭載しました。
最大吊り上げ能力が70tに、
さらに44.0mフルブームでの最大吊り上げ能力が8.2tに向上。
また3段ジブの採用で高揚程領域を拡大しました。
作業、走行そして環境、それら全てに優れた
『CREVO700 G3α』です。

CREVO700 G3α GR-700N



※写真はオプション装着車です。
(AML外部表示灯、AML外部表示灯ガード、後方監視カメラ、路肩灯)

“クラス最小幅” 通行条件で有利!

クラス最小の全幅2,780mmが
特殊車両の通行許可申請においても、算定上有利です。
全長は12,765mmと、旧モデルより50mm短縮しています。
参考:本機は、新規開発車両証明制度による適合証明書「基本通行条件 重量:D」の交付を受けていますが、
実際の通行条件は、経路ごとの道路管理者の算定結果によって付与されます。

新たに3段フルオートジブ採用!

3段フルオートジブの採用で、最大地上揚程が63.0mに大きくアップ。
ジブ作業の高揚程領域を拡大しました。

高効率で安全なSACO Jibを装備!

高所作業をなくし、安全性を向上したSACO Jib。
省スペース化と作業時間短縮も実現しました。

高強度ラウンドブーム!

車両の軽量化とクレーン性能を両立させるラウンドブーム。
さらなる強度アップにより、最大吊り上げ能力が向上しました。

アルミ敷板など、装備も充実!

アルミ敷板、脚立、物入れなどを標準装備。
前後部のステップ設置や、フラットフェンダーで安全な作業性も確保しました。

走行時の安全性も確保!

固定シングルトップを採用しながら、コンパクトなブームオーバーハング。
2方向カメラとLEDブーム先端灯で、視認性&被視認性ともに確保しました。
また永久磁石式リターダ採用により、信頼性とメンテナンス性が向上しました。

新時代環境性能実現!

ディーゼル特殊自動車2011年排出ガス規制適合のエンジンを搭載。
2段階のエコ・モードと油圧ポンプ制御により、CO₂排出量を削減しています。

テレマティクスWEB情報サービス 「HELLO-NET」

車両の稼働状況や位置情報、保守管理状況を
インターネット上でサポートします。

3つのエコ・システムで、省燃費作業に貢献

 **燃料消費モニタ**
作業効率と環境に配慮した操作をサポートします。

 **エコ・モード**
クレーン操作時、燃料消費を抑えます。

 **ポジティブ・コントロール**
クレーン非操作時、燃料消費を抑えます。



サコジブ
高所作業をなくした信頼のSACO Jibに加え、
3段フルオートジブ採用で高揚程領域が大きく拡大!



サコジブ Safety and Compact
SACO Jib

**効率
追求**

NEW 3段フルオートジブ採用!
17.7m 3段フルオートジブの採用で
最大地上揚程が**63.0m**にアップ。
ジブ作業の高揚程領域を拡大しました。

ジブ張出作業でブーム上側のテンションロッド接続が不要に。高所作業をなくし、低位置での安全な作業を実現しました。しかも省スペースでの張出が可能で、張出・格納時間も大幅に短縮します。

**ブーム全伸長でも
張出可能!**

ジブ展開(張出・伸長)が空中で行えるため、省スペース作業が可能です。
狭いプラント内や建方現場、配電線のある現場などで威力を発揮します。

2

ジブを下に移動させ、
ブーム下側にて接続

1

3

低位置において
安全に
テンションロッドの
接続が完了。

ジブを前方に
ふり出す

4

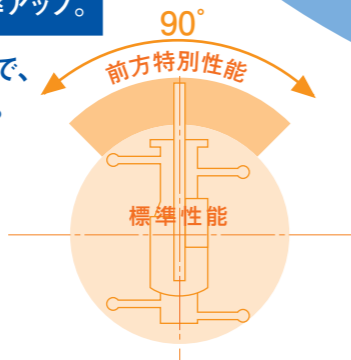
補巻ワイヤロープを
ジブに通す

5

チルトシリンダで
ジブを起す

前方特別性能で作業効率アップ。

車両前方範囲(最大90°)で、
安定性能を向上させます。

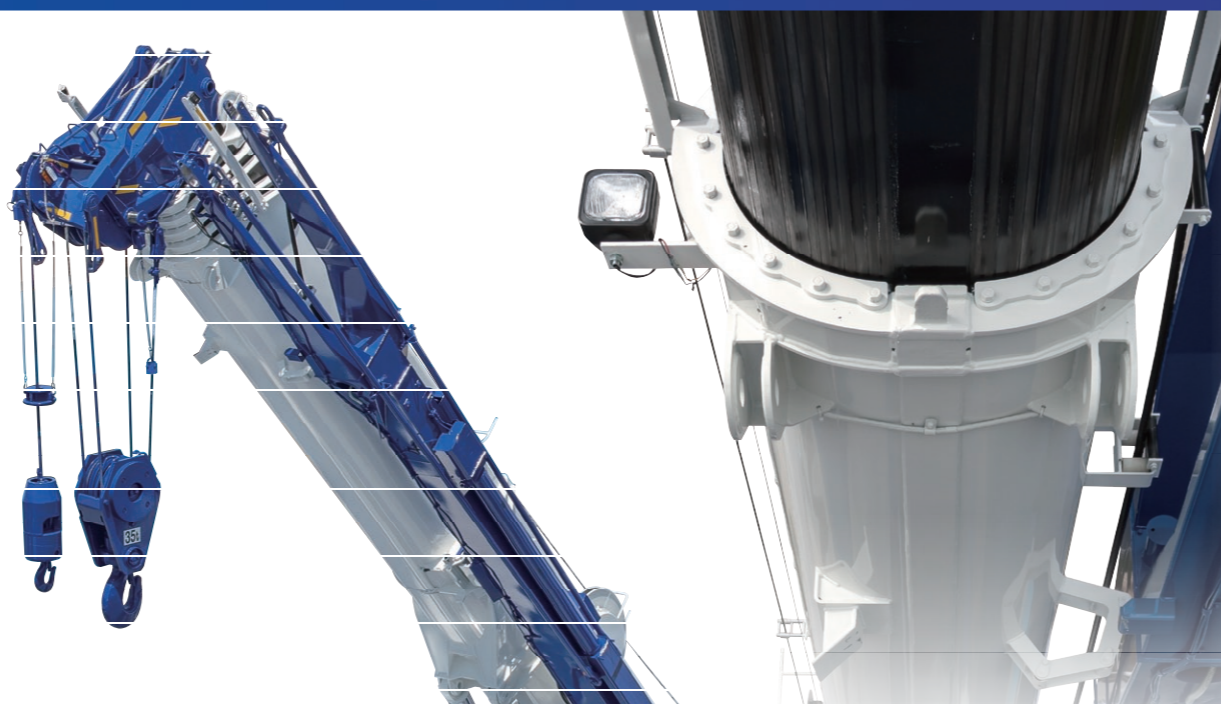


※写真はオプション装着車です。(AML外部表示灯、AML外部表示灯ガード、後方監視カメラ、路肩灯)

最大吊り上げ能力に加え、フルブームの吊り上げ能力も向上! 安全作業のための装備も充実しました。



操作性と視認性に優れたAMLを装備。



高強度ラウンドブーム!

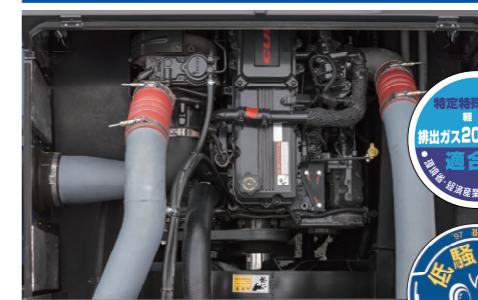
車両の軽量化とクレーン性能を両立させるラウンドブーム。さらなる強度アップにより、最大吊り上げ能力が向上しました。

最大吊り上げ能力 70t

44.0mフルブーム

最大吊り上げ能力 8.2t

油圧ポンプ吐出量の最適制御により作業時の燃費低減を実現しています。



特定特殊自動車
排出ガス2011年基準
適合車



ディーゼル特殊自動車
2011年排出ガス規制適合
低騒音型建設機械指定取得

安全帯フック掛け、手すりを増設。



アルミ敷板を標準装備。

※1,000mm×1,000mm×25mm・4枚



前方と後方にステップを設置。
滑りにくいフラットフェンダーとともに
安全な昇降・移動を可能にします。



左前方ステップ

右後方ステップ

再生制御式DPFを搭載。



再生制御式DPF インジケータ&スイッチ

安全装備を更に充実。

- アウトリガ操作時の作業用補助制動装置インターロック
- アウトリガ誤伸縮警報
- インジケータ、ブザー故障確認機能
- 作動油フィルター目詰まり警告灯機能

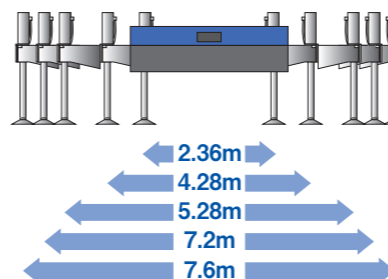


長寿命LED採用の
AML外部表示灯
(オプション)

※写真はオプション装着車です。
(AML外部表示灯、AML外部表示灯ガード、後方監視カメラ、路肩灯)

下部アウトリガ操作ボックス
(車両左側)

5段階張出のアウトリガで
様々な現場状況に対応できます。



コンパクトなブームオーバーハング。 2方向カメラなどの装備で、安全走行に重要な視認性と被視認性を高めました。



“クラス最小幅” 通行条件で有利!

クラス最小の全幅 **2,780mm**

全長は旧モデルより50mm短縮 **12,765mm**

参考:本機は、新規開発車両証明制度による適合証明書「基本通行条件 重量:D」の交付を受けていますが、実際の通行条件は、経路ごとの道路管理者の算定結果によって付与されます。

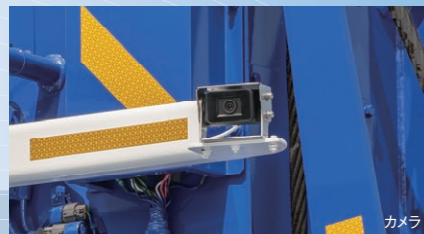


※写真はオプション装着車です。
(AML外部表示灯、AML外部表示灯ガード、後方監視カメラ、路肩灯)

ブーム先端に2方向の広角カメラを標準装備。
モニターによる視認性の向上で、ブーム突出によるリスクの低減をはかっています。



モニター



カメラ

NEW プロジェクタ式ハロゲンヘッドランプ



※ディスチャージヘッドランプもオプション設定

ブーム先端に被視認性を高める高輝度のLEDライトを装備しています。



コンパクトなブームオーバーハング。



ブームオーバーハング
6,435mm

安全装備を更に充実。

- パーキングブレーキ掛け忘れ警報
- ステアリングモード選択スイッチ戻し忘れ警報
- タイヤ歯止めを標準装備

オペレータに優しい快適なキャビン。



永久磁石式リターダ採用により、
信頼性とメンテナンス性が
向上しました。



※写真はオプション装着車です。
(AML外部表示灯、AML外部表示灯ガード、後方監視カメラ、路肩灯)

その他の装備群

- エンジンリターダ (圧縮解放ブレーキ) を採用
- 目詰まり警報付きステアリングフィルター
- 目詰まり警報付き作動油フィルター
- マーカーランプ (オプション)

● 後方監視カメラ (オプション)



● 路肩灯 (オプション)

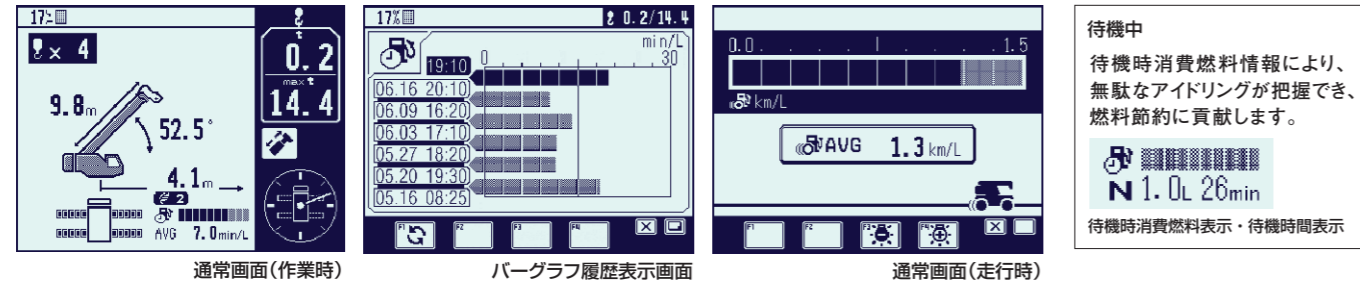


3つのエコ・システムで、省燃費作業に貢献

燃料消費モニタ

安全作業を監視するAMLモニタに、環境貢献を推進する燃料消費モニタ機能を搭載。これによりクレーン作業の操作時・非操作時、走行時における燃料消費を常にタイムリーに表示し、環境に優しい作業をサポートします。さらにデータは履歴として表示が可能で、稼働状況としても掌握することができます。

CO₂排出量削減、燃料消費量の改善、低騒音作業など、作業効率と環境に配慮した操作をサポートします。



エコ・モード

クレーン操作中のエンジン最高回転数を制限して、作業に適した回転数に切替可能です。アクセルによる不必要なエンジン回転数を抑制することで、エコ・モード1では最大約21%、エコ・モード2では最大約31%ものCO₂排出量削減と燃料消費量の改善を実現しています。エコ・モードの選択は、作業や、現場環境に応じて予め画面上で設定。あとは、エコ・モード・スイッチを入れるだけのカンタン操作です。



CO₂排出量
燃料消費量

最大約
21%
Down

エコ・モード 1

最大約
31%
Down

エコ・モード 2

騒音値

最大約
5 dB
Down

エコ・モード 1

最大約
7 dB
Down

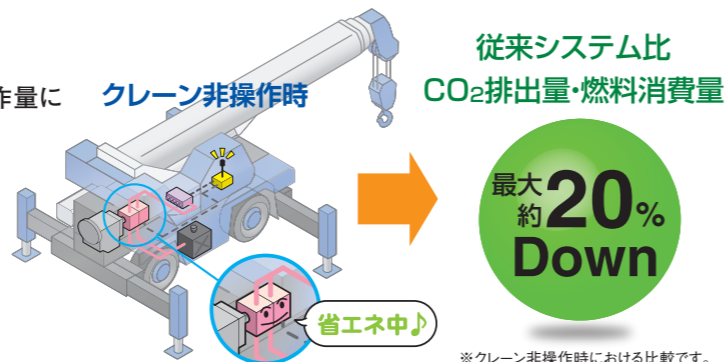
エコ・モード 2

※使用される操作条件によって、異なります。

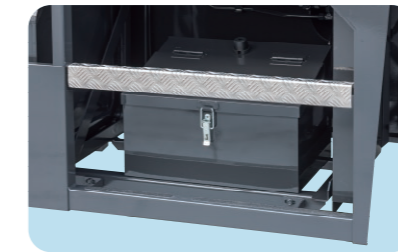
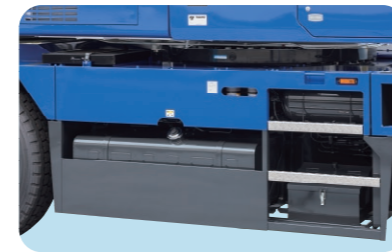
ポジティブ・コントロール

クレーン作業時の油圧ポンプ吐出量を、操作レバーの操作量に応じて効率よくコントロールします。

クレーンを操作していない時は、油圧ポンプ吐出量を最小限に抑えられるため、非操作時のCO₂排出量・燃料消費量を最大約20%削減できます。



複数の物入れのほか脚立専用のスペースも確保。作業効率を大きく向上させる、頼もしい収納力です。



※写真はオプション装着車です。
(AML外部表示灯、AML外部表示灯ガード、後方監視カメラ、路肩灯)

テレマティクスWEB情報サービス「HELLO-NET」

1台ごとの位置情報はもちろん、日々の稼働状況や燃料残量、部品交換や点検時期も確認できます。機械情報の共有で、よりきめ細かいサポートサービスを提供いたします。

※携帯通信を標準装備。
(オプションで衛星通信に変更できます。)

