

幸せと感動を伝える創造企業
株式会社 タダノ

東京事務所	〒130	東京都墨田区亀沢2-4-12	☎(03)3621-7777
北海道支店	〒003	札幌市白石区本通21丁目南1番40号	☎(011)861-9030
帯広営業所	〒080	帯広市西18条北1-9-12	☎(0155)33-4220
室蘭営業所	〒050	室蘭市丹町1-5-3(蘭東ビル2F)	☎(0143)44-0045
旭川営業所	〒070	旭川市東七条3-34-2(アールライフビル2F)	☎(0166)25-2817
函館出張所	〒041	函館市富岡町2-12-3	☎(0138)43-5761
東北支店	〒983	仙台市若林区卸町東4-2-21	☎(022)288-5550
青森営業所	〒030	青森市長島2-10-4(ヤマウビル)	☎(0177)77-4231
盛岡営業所	〒020	盛岡市向中野字台太郎42番3	☎(0196)35-0611
郡山営業所	〒963	郡山市字下亀田10-2	☎(0249)32-3513
秋田営業所	〒010	秋田市山王2-1-53(山王218F)	☎(0188)64-8669
北関東支店	〒310	水戸市平須町158-268	☎(029)244-3051
宇都宮営業所	〒321	宇都宮市東宿郷2-10-3(第一生沼ビル)	☎(0286)35-8555
関東支店	〒362	上尾市本町1-2-25	☎(048)772-7777
群馬営業所	〒371	前橋市文京町4-18-22(文京ビル5F)	☎(0272)43-1871
群馬支店	〒130	東京都墨田区亀沢2-4-12	☎(03)3621-7790
千葉営業所	〒285	佐倉市大作1-4-1(佐倉第三工業団地内)	☎(043)498-3520
多摩営業所	〒183	東京都府中市美好町3-57-24(第一福美ビル)	☎(0423)65-0981
横浜営業所	〒224	横浜市都筑区池辺町4843-1	☎(045)936-2811
静岡営業所	〒422	静岡市豊田2-6-15	☎(054)282-2117
甲府出張所	〒409-38	山梨県中巨摩郡昭和町築地新屋1741-1	☎(0552)75-0538
北陸支店	〒910-01	富山市西二保344	☎(0764)36-1555
新潟営業所	〒950-11	新潟県西蒲原郡黒埼町流道3-1-5	☎(025)268-0770
福井営業所	〒910	福井市高木町84字13番3	☎(0776)53-2561
名古屋支店	〒491	一宮市丹陽町九日市場字下田122	☎(0586)76-1181
松本営業所	〒390	松本市大手3-1-1(松本ビル)	☎(0263)35-6131
四日市営業所	〒510	四日市市新正4-6-8(デジコビル4F)	☎(0593)52-9377
大阪支店	〒577	東大阪市荒本北211	☎(06)746-8731
京都営業所	〒601	京都市南区唐橋川久保町29(大佐ビル)	☎(075)681-0421
神戸営業所	〒651-21	神戸市西区玉津町小山240-1	☎(078)928-9061
和歌山営業所	〒640	和歌山市孤島389(MYビル3F)	☎(0734)53-7721
四国支店	〒761-01	高松市新田町甲34	☎(0878)39-5777
松山営業所	〒791-11	松山市森松町886-4	☎(0899)56-8800
徳島営業所	〒771-02	徳島県板野郡北島町朝日字川久保176-4	☎(0886)98-0210
高知出張所	〒780	高知市高須1835-2(左京ビル2F)	☎(0888)83-8666
中国支店	〒731-43	広島県安芸郡坂町字北新地12011-7	☎(082)884-0255
岡山営業所	〒700	岡山市青江281-1(青江土地倉庫ビル302)	☎(086)223-9258
徳山営業所	〒745	徳山市本町1-3(大間生命徳山ビル7F)	☎(0834)31-1715
松江営業所	〒690	松江市白湯本町13(三井生命松江ビル4F)	☎(0852)24-7050
九州支店	〒816	大野城市御笠川3-2-14	☎(092)503-7821
北九州営業所	〒802	北九州市小倉北区浅野2-11-15(KMMビル別館5F)	☎(093)531-2681
大分営業所	〒870	大分市中央町2-9-24(三井生命大分ビル4F)	☎(0975)32-6337
鹿児島営業所	〒890	鹿児島市東開町3-23	☎(099)269-6000
長崎営業所	〒850	長崎市大黒町9-22(大久保大黒ビル1F)	☎(0958)28-2766
熊本営業所	〒862	熊本市尾の上1-12-8(ラフォーレ19番館202号)	☎(096)365-5121
宮崎出張所	〒880	宮崎市旭2-1(陸屋第8ビル401)	☎(0985)20-4191
沖縄営業所	〒901-21	浦添市勢理峯75(G.Kビル101号)	☎(098)877-7077
本社	〒781-01	高松市新田町甲34	☎(0878)39-5555

- 本機は、公道を走行する場合には、旋回体を別送し、台車のみで走行しなければなりません。
- 道路法による基本通行条件のC条件適合車です。

AR-1000M

ALL TERRAIN CRANE

進化が、加速する。

これからの都市環境のなかで、理想的なクレーンの形態とは……。

タダノは、蓄積したメカトロ・油圧技術と最新の制御技術を駆使し、この理想形態を研究開発してきました。

そして、その成果が、ひとつのクレーンという作品となって、誕生しました。

AR-1000M——国産初100t吊のオールテレーンクレーン。

機能を追究したフォルムと、そこに集約されたハイテクノロジーは、これからの都市空間を考察した、いわば次世代のスタンダードです。

21世紀にこそ求められる、開発コンセプトの具現化です。

進化が、加速する。

走行性能、作業性能、操作性能。これらのすべてが、

従来のクレーンイメージを超えて、新たなステージへ移行しました。

秘められたパワーとあらゆる可能性に満ちた、新世代クレーンが、

いま大きく進化しながら、時代に先駆けて発進しました。

技術を、統合する。

そのクレーン性能、その駆動方式、その懸架方式……。

高性能は、スペックに現れます。

一つ一つの技術の革新が、クラス最小のコンパクトボディに集約され、

あらゆる視点から考察される作業効率を高めます。

そして、高層ビルの建設や橋梁工事などの重作業で、その真価が発揮されます。

技術を、統合する。

信頼性の高い「タダノのクレーン」に、伝統と実績を誇る「ファウンのキャリア」

——この2つの最新技術を統合して、AR-1000Mが誕生しました。

いわば「オールテレーンクレーンのあるべき姿」の解答がここにあります。

走行性、作業性、操作性——秀でた高性能は、結果として、新たな付加価値を創造します。

オペレータの方々の厚い支持はもとより、不可能を可能にする

「未来ニーズ」への対応がここにあります。





スペック

仕様を、超越する。

クラス最強のスペックを有しながら、AR-1000Mは、それだけでは語れない、新たな世界を生み出します。

そのコンセプトは、オペレータの視点から開発した「豊かさの創造」です。狭くかつ混雑する都市道路や、作業現場にありがちな不整地においても、スムーズにしかも快適に走行する……。そして、クラス最高出力エンジン(381PS/2,100rpm)の採用により、パワフルに走行する……。

高揚程作業での優位性、イージーオペレーション、秀でた安全性……。スペック仕様を、超越する。

AR-1000Mは、さまざまな視点から「豊かさ＝真の快適性」を生み出します。オールテレーンクレーンのカテゴリーをも超越し、新次元のモータリゼーションを創出するかのよう、いま走り始めました。



TADANO ALL TERRAIN CRANE AR-1000M



高性能を凝縮した、 新時代クレーンのハイコンセプト。



大胆に、細心に。AR-1000Mは、クラス最高出力のエンジンを有しながら、コンパクトなボディに高性能を凝縮。走行するための最新のテクノロジーを設計思想のなかに反映しています。新時代クレーンのハイコンセプトにふさわしい、大胆な発想のなかに、細心の配慮がなされています。

クラストップの高出力381PSの、 ベンツ製エンジン。

キャリヤ搭載のベンツ製エンジンは、最高出力381PS/2,100rpm、最大トルク173kg・m/1,000~1,500rpm。混雑した市街地や長坂路でも、走行速度、登坂能力、発進加速のすべてに、オールテレーンの名にふさわしい優れた走行性を実現しました。また、作業現場の不整地や悪路では、8輪駆動が威力を発揮します。

本体ブレーキの負担を軽減する、 電気式リターダ。

山間部や坂道の多い市街地等での連続走行において、本体ブレーキの負担を軽減する補助ブレーキとして、電気式リターダを採用。レバー1本で、5段階(0%、25%、50%、75%、100%)の制動力が選択できます。



快適な乗り心地を追求する、 ハイドロニューマチックサスペンション。

走行中のピッチングとローリングを軽減するためには、より高性能なサスペンションが不可欠です。そのため、ハイドロニューマチックサスペンションを採用。狭くかつ混雑する都市道路や不整地での姿勢変化を抑え、ボディをつねにフラットな状態にキープ。まさに快適な乗り心地です。また、油圧サスペンションの車高調整機能を利用して、アプローチアングルやデパー

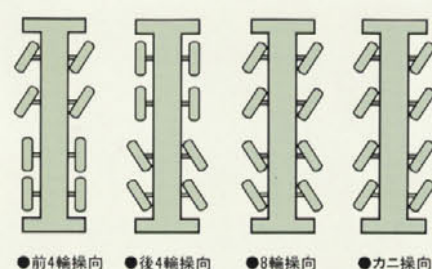


チャアングルも変更可能。構台への上り下りや傾斜地、不整地でも無理なく走行できます。

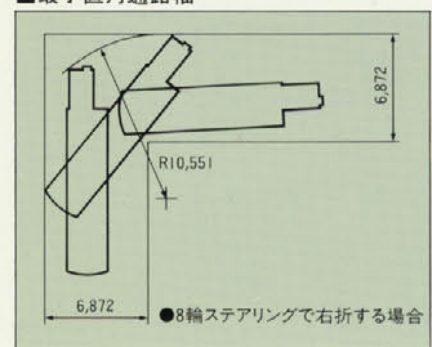


4操向8輪ステアリングで達成した、 最小回転半径7,000mm(8輪ステアリング)。

キャビン内のスイッチ操作だけで、「前4輪」「後4輪」「8輪」「カニ」の4種類のステアリング操作が選べます。最小回転半径は4輪ステアリングで11,300mm、8輪ステアリングで7,000mm。直角通路などでの右左折、構内での移動においてコーナーリング性と小回り性に優れています。



■最小直角通路幅



100tクラス最小の、 コンパクトボディ。

全長13,530mm、全幅2,780mm、全高3,950mm…。50tクラスに匹敵するコンパクトボディと小回り性能に優れたフットワークにより、さらなる機動力を獲得。また、市街地などの片側3m道路においてセンターラインを越えることがないため、対向車に余計な神経を使わずに、ゆとりある走行ができます。

キャリヤキャビンの快適装備、 仮眠用ベッド。(オプション装備)

キャリヤキャビン内に設置可能な仮眠用ベッド。オペレータのことを考えた便利な快適装備です。



作業環境への心配りをした、 低騒音仕様。

これからの都市環境を考慮した低騒音仕様。市街地や住宅地での作業にも最適です。

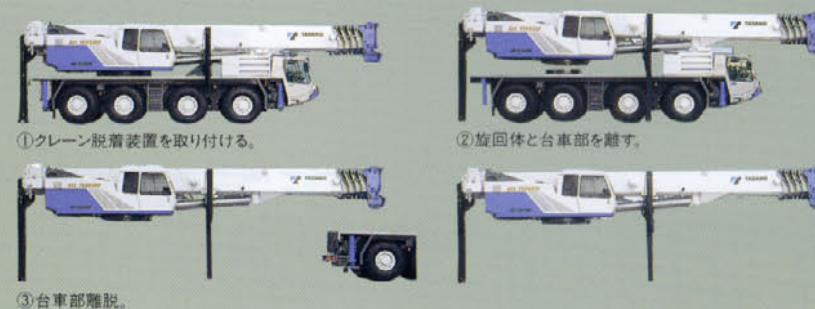
73dB(A)/7m (4方向エネルギー平均値)
低騒音型建設機械の指定を申請中。

●安全で簡単な脱着の、タダノ独自の上下2分割方式。

タダノが独自に開発した上下2分割方式により、従来の3分割方式に比べて約半分の時間で分解搬送が可能。パノネット方式の脱着装置の採用で、安全かつスピーディに脱着作業が行えます。

(注意)

1. 本機は、公道を走行する場合には、旋回体を別送し、台車のみで走行しなければなりません。
2. 道路法による基本通行条件のC条件適合車です。



安全性・省力化を探究した、 比類なきクレーン性能。

より安全に、より効率的に。AR-1000Mの第2のコンセプトは、ここにあります。限られた作業空間で、いかにクレーン性能を高めるか——タダノの培ったノウハウと未来の都市環境を考察したアイデアの集積が、開発の背景にあります。そして、その結果が、新しいクレーンの基準を生み出しました。

2種類の伸縮方式が選択可能な、 強力5段ブーム。

最大吊り上げ能力280t-m (100t×2.8m)と強力なスペックを達成。複動油圧シリンダ3本を内蔵した5段ブームは、2・3段目同時、4・5段目同時の従来伸縮方式と2～5段目同時伸縮方式の2種類



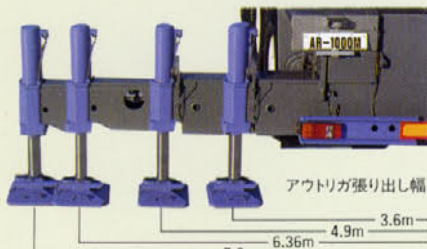
が選べ、キャビン内のスイッチで簡単に操作できます。またワイヤー伸縮装置のシーブやワイヤーをブーム内に格納しているため、すっきりした外観になっています。

ミスのない設定が可能な、 アウトリガ張り出し幅自動検出装置。

AMLに間違っても入力しても自動検出し、マルチディスプレイにエラー表示で指示。クレーンを自動的に停止します。"ヒューマン・エラー"を未然に防止する、安心のメカニズムです。

狭い現場での作業に対応する、 4段階アウトリガ。

H型アウトリガの張り出し幅は、最大7.2m、中間6.36m、4.9m、3.6mの4段階と細かく設定し、狭い現場での作業に対応しました。もちろん前後・左右の異張り出しも可能。またアウトリガフロートは、持ち運び不要なスライド格納式を採用しました。さらに、不整地でのアウトリガの張り出しを可能にするサスペンションシリンダの車高調整機能も装備しました。



作業状況にあった安全性を保つ、 旋回自動停止機能。

アウトリガを前後左右異張り出しに設定した場合でも、個々のアウトリガ張り出し状況に応じたクレーン性能を十分に引き出します。安全かつ広範囲での作業を可能にします。



キャビンへの安全な乗り降りが可能な、 引き出し式昇降用ステップ。

キャリヤフレームの両サイドに引出し式昇降用ステップを装備したことにより、安全にキャビンへ乗り降りすることができます。

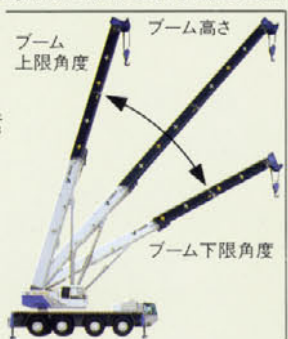
スピーディな作業を追究した、 3段フルオートジブ。

キャビン内で操作可能な3段フルオートジブは、吊り荷状態でスピーディに伸縮できるため、荷の送り込みなどに威力を発揮。5°～45°までの無段階チルトにより、自由にオフセット角度を設定できます。ジブ長さ19mで、2.5t×ブーム起伏角79°と吊り上げ能力も大きく、高揚程でふところの深い作業も自由自在。また、3段フルオートジブのチルトシリンダと張り出しシリンダの活用で、1人で張り出し・格納ができ、広い作業現場では従来通りの横張り出し方式も可能です。



限られた作業空間でも安心の、 作業範囲制限機能。

AMLにあらかじめ設定した「ブーム高さ」「ブーム上限角度」「ブーム下限角度」「作業半径」「旋回領域」の範囲内で、ブームの伸長・起伏・旋回が自動的に停止します。高速道路下や電線越しなど、限られた空間での繰り返しの作業が、素早くかつ安全に行えます。



荷揺れを防止する、 ブーム起伏緩停止機能。

ブーム起伏角度-2°、82°のストロークエンドおよびAMLの起伏自動停止時には、起伏緩停止機能が働いて、ショックによる荷揺れを防止します。

安全な設定が可能な、 カウンタウエイト組み合せ自動検出装置。

実際のウエイト組み合せ状態を検出して、マルチディスプレイに表示。オペレータは確認してセットキーを押すだけでインプットが完了。事故を未然に防止する安全装置です。

手軽で素早くワンタッチの、 カウンタウエイト自動脱着機能。

クレーンキャビン内でのスイッチ操作により、カウンタウエイトの取り付け・取りはずしが手軽に素早くできます。



高性能&コンパクト、 2モータ2ドラムのウインチ並列マウント。

主巻・補巻がそれぞれ単独レバーで操作でき、同時操作の場合も互いに影響しません。また2回路合流方式により、主巻・補巻の巻き上げ能力をダウンさせずに、レバーストロークに応じて微速から高速までを無段階に変速。緻密さを要求される建て方作業に効果的です。また、このウインチ並列マウント採用により、アウトリガの張り出し最大幅7.2m以内に収まる、3.73mという50tクラス並のコンパクトなテールスイングを実現しました。

巻き取り状態を確実にチェックできる、 ウインチドラム視認用TVカメラ。(オプション装備)

ウインチの巻き取り状態やドラムの回転を、キャビン内のマルチディスプレイで一目で確認できます。

居住性・操作性を極めた、 比類なき高度技術。

より快適に、よりの確に。AR-1000Mの第3のコンセプトは、オペレーションを中心とした、作業環境の充実です。情報ソースを能率よく配置し、一連の作業動作のなかに、レバー・スイッチ類がレイアウトされます。タダノの高度技術が、理想的な居住性と操作性を創造します。

クレーンワークのための情報を提供する、 マルチディスプレイ。

安全で確実な作業を進めるためのさまざまな情報を提供する、6インチカラーマルチディスプレイ。情報案内は、全9面。対話方式でわかりやすく確認できます。また、一般TV放送の受信(オプション装備)などキャビン内でのさらなる快適性を追求しています。



- ①6インチカラーマルチディスプレイ
- ②フック移動量表示装置
- ③液晶デジタル時計付FM/AMラジオ
- ④防眩パネル付モニターランプ
- ⑤操作レバー切り換え表示モニターランプ
- ⑥エアコン吹き出し口

視界の悪い作業現場でも安全な、 フック移動量表示装置。

吊り荷が見えない作業においても、フックの位置が把握できるフック移動量表示装置を装備。マルチディスプレイとの同時確認により、さらに安全に作業が進められます。



- 画面1/作業前点検 アウトリガ、旋回、AMLの作業前点検。
- 画面2/作業状態設定 ブーム、アウトリガ等の使用状態を設定。
- 画面3/標準画面 起伏角度、ブーム長さ、作業半径、定格総荷重、実荷重、最大地上揚程、アウトリガ張り出し幅の作業状況を表示。また異常発生時、自動停止時にはチャイム音出力後、文字による不具合原因を表示。さらにサブ画面で数字を大きく表示する拡大文字画面を新しく設定。
- 画面4/作業範囲制限 揚程、ブーム高さ、ブーム上限角度、ブーム下限角度、作業半径、旋回角度を前もって設定。
- 画面5/作業範囲確認 現在の荷重、作業状態での半径、揚程の余裕を計算して表示。
- 画面6/作業モード ポンプ圧力、アキュムレーター圧力、時刻を表示。
- 画面7/性能表 クレーン状態別による性能表を表示。
- 画面8/ジャッキ反力計算 作業時等の床板反力を計算する機能。
- 画面9/取り扱い説明書 マルチディスプレイの取り扱いを表示。



**軽くスムーズな操作感覚の、
ロック機能付操作レバー。**

シート右側に位置する3本レバー（ISO配列：起伏・主巻・補巻）は、不使用時には作動しないロック機能を装備。シート左側の伸縮・旋回レバーとともに油圧パイロット方式の採用により、軽くスムーズな操作感覚を実現し、両手を使っ
ての操作が的確にできます。また、伸縮・起伏操作用に足踏みペダルを装備し、操作性を一段と向上しています。



**誤操作を防止する、
乗降遮断式レバースタンド。**

レバースタンドは後方に倒すことができ、乗降時にレバーに接触しても作動しない乗降遮断式を採用。また、作業姿勢に合わせて3段階に調節ができます。

**徹底した安全管理システムの、
AML解除防止用キースイッチ。**

AML解除防止用スイッチを装備していますので、クレーン作業を確実に管理。現場管理者と一体になっての安全作業を進めることができます。



0°～20°まで傾斜可能な、チルトキャビン。

20°まで傾斜可能なキャビンにより、優れたオペレーティングポジションが得られ、長時間の高揚程作業におけるオペレータの負担を軽減します。

**居住性・操作性を極めた、
快適クレーンキャビン。**

オペレータにとって、最も快適なスペースであるために…。例えば使用頻度の高いスイッチ類は操作レバーのすぐ近くに整然とレイアウト。非常用スイッチは誤操作しないようにカバーを装着。また、クロス張りシートやウォッシャー付大型ワイパーをはじめ、オペレータ本位の居住性・操作性を徹底的に追究したタダノならではの充実の装備が、余裕のある高度なオペレーションを可能にします。



- 長時間作業も快適な、高級クロス張りシート。吸湿性に優れた高級クロス張りシートは、前後・上下・チルト・リクライニングが可能。最適なポジションが得られ、長時間作業も快適です。またアームレストを使用することにより、両腕を載せたままの微妙なレバーコントロールが可能です。
- 使い勝手に優れたスイッチ類。操作レバーの付近とキャビン内左側面上部パネルに整然とレイアウトしています。
- ウォッシャー付間欠式大型ワイパー。キャビン上方と前方のワイパーを従来の上下から左右の動きに変えたことにより、降雨時やほこりの多い現場でもクリアな視界を獲得しました。
- 曇り防止の、デフロスター装備。
- ランチテーブル+ホット&クーラーボックス。
- FM/AMラジオ、エアコン。
- 防眩・透明サンバイザー。
- ボトルキーパー+小物入れ。
- 前後2箇所のドア運動ルームランプ。

上部スイッチパネル

