

ATF-220N-5.1 (90101、90102、90103 スペック)

■クレーン

ブーム	13.2m	220,000 kg × 2.5m (2×13本掛、アタッチメント付)
	17.4m	117,700 kg × 5.0m (14本掛)
	21.6m	110,000 kg × 5.0m (13本掛)
	22.3m	61,500 kg × 3.0m (7本掛)
	22.5m	65,000 kg × 9.0m (8本掛)
	25.8m	94,200 kg × 6.0m (11本掛)
	30.0m	86,200 kg × 5.0m (10本掛)
	31.3m	48,800 kg × 3.5m (6本掛)
	31.6m	54,800 kg × 5.0m (7本掛)
	31.7m	51,600 kg × 5.0m (6本掛)
	34.1m	69,900 kg × 6.0m (8本掛)
	38.3m	54,500 kg × 8.0m (7本掛)
	42.5m	43,500 kg × 9.0m (5本掛)
	46.7m	34,500 kg × 11.0m (4本掛)
	50.9m	28,500 kg × 12.0m (4本掛)
	55.0m	23,000 kg × 14.0m (3本掛)
	59.2m	18,800 kg × 18.0m (3本掛)
63.4m	15,000 kg × 20.0m (2本掛)	
68.0m	13,800 kg × 22.0m (2本掛)	
シングルトップ	9,400 kg (1本掛)	
フルオートラフィングジブ (FLJ)	1.9m+8.5m FLJ	29,800 kg × 4.5m (4本掛)
	1.9m+11.6m FLJ	14,600 kg × 18.0m (2本掛)
	1.9m+14.7m FLJ	13,900 kg × 12.0m (2本掛)
	1.9m+17.8m FLJ	13,500 kg × 8.0m (2本掛)
	1.9m+20.9m FLJ	5,600 kg × 34.0m (1本掛)
油圧チルトジブ (HLJ)	1.1m+4.7m HLJ	47,800 kg × 3.0m (6本掛)
	1.1m+10.9m HLJ	18,000 kg × 5.0m (2本掛)
	1.1m+16.9m HLJ	14,800 kg × 7.0m (2本掛)
	1.1m+22.9m HLJ	9,700 kg × 8.0m (2本掛)
	1.1m+28.9m HLJ	6,500 kg × 10.0m (1本掛)
1.1m+34.9m HLJ	3,800 kg × 18.0m (1本掛)	
最大地上揚程	ブーム	68.0m (13.8 t)
	FLJ	86.0m (4.2 t)
最大作業半径	HLJ	103.0m (1.9 t)
	ブーム	64.0m (3.5 t)
ブーム・ジブ長さ	FLJ	60.0m (2.6 t)
	HLJ	84.0m (1.2 t)
ブーム・ジブ形	ブーム	箱型7段油圧伸縮式、各段ピンロック方式
	FLJ	箱型3段同時伸縮式 オフセット5°～60°油圧無段階傾斜式
ブーム・ジブ伸縮装置	HLJ	ラチス型6段 オフセット0°～40°油圧無段階傾斜式
	シングルトップ	先端ブーム取付横折曲格納式
ブーム伸長速度	ブーム	複動油圧シリンダ直押式1本
フック	FLJ	複動油圧シリンダ直押式1本 ワイヤロープ式伸縮装置1基
巻上装置	ブーム	油圧モータ駆動遊星歯車減速式 自動ブレーキ シングルウインチ2基
ワイヤロープ	主	巻径21mm × 長さ370m
	補	巻径21mm × 長さ250m
巻上速度	主	128m/min (4層)
	補	128m/min (4層)
ブーム起伏装置	ブーム	複動油圧シリンダ直押式1本
ブーム上げ速度	ブーム	-0.7°～83.5°/67s
旋回装置	ブーム	油圧モータ駆動遊星歯車減速式 ボール式スイングベアリング 油圧操作式旋回ロック 手動スイッチ式ブレーキ
旋回角度	ブーム	360°連続
旋回速度	ブーム	1.0 min ⁻¹
カウンタウエイト	ブーム	71t、47t、35t、23.5t、12t、0t
アウトリガ	ブーム	全油圧式H型 張出幅：最大8.3m、 中間7.0m、5.6m、4.6m 最小2.7m スライド・ジャッキ各個操作装置付 スライドロック用ピン付 スライド格納式フロート

上部エンジン	形 式	ベンツ OM934LA 水冷4サイクル直列4気筒 直接噴射式 排気ターボ過給 インタークーラ付 ディーゼルエンジン 尿素SCRシステム付
	総排気量	5.13L
	最高出力	150kW [204PS] / 2,200min ⁻¹ [rpm]
	最大トルク	800N・m [82kgf・m] / 1,200～1,600min ⁻¹ [rpm]
燃料タンク容量	250 L	
AdBlueタンク容量	10 L	
油圧ポンプ	高圧可変ピストンポンプ 2個 高圧ピストンポンプ 1個 高圧キャボンブ 1個	
安全装置	過負荷防止装置 (AML) 作業範囲制限機能 旋回範囲制限機能 旋回自動停止機能 ブーム起伏緩停止機能 フック移動量表示機能 カウンタウエイト組み合わせ検出装置 個別検出式アウトリガ張出幅自動検出装置 巻過防止装置 捨巻確保装置 水準器 玉掛けロープはずれ止め 旋回ロック装置 油圧安全弁 油圧ロック装置 (伸縮・起伏・巻上・ジャッキ)	
付属装置	ブーム着脱装置 カウンタウエイト着脱装置 速度調整装置(起伏・旋回・ウインチ・ジブチルト) 作業灯、内部チルト式クレーン運転室、シートヒーター リフトアシスタ、リリースアシスタ AML外部表示灯、風速計、オイルクーラー エアコン、ラジオ、ドラム視認モニタ 旋回音声警報装置、拡声器 作業準備用ラジオ 携帯通信装置 (HELLO-NET Owner's Site)	
オプション	敷鉄板	

■キャリヤ

最高速度	85km/h	
登坂能力	tanθ=0.7	
最小回転半径	10.5m	
全長	14,500mm	
全幅	3,000mm	
全高	3,980mm	
軸距	2,700mm+1,650mm+2,440mm+1,700mm	
輪距	2,440mm	
車両総重量 (公道走行状態)	全重量	40,630kg
	前 軸	17,640kg (1軸+2軸)
乗員定員	後 軸	1,380kg (3軸)
		21,610kg (4軸+5軸)
エンジン	形 式	ベンツ OM471LA、 水冷4サイクル直列6気筒直接噴射式、 インタークーラ付ターボ ディーゼルエンジン、 尿素SCRシステム付
	総排気量	12.8L
	最高出力	390kW [530PS] / 1,700min ⁻¹ [rpm]
	最大トルク	2,460N・m [251kgf・m] / 1,300min ⁻¹ [rpm]
燃料タンク容量	600L	
AdBlueタンク容量	40L	
変速機	形 式	ZF ASトロニック、自動変速式、インターダブレーキ付
	段	前進12段、後進2段
駆動方式	10×6 (8) 1軸+ (2軸)+4軸+5軸、デフロック装置付	
車軸形式	5軸全浮動式	
懸架方式	全軸ハイドロニューマチック、レバリング調整付、 サスペンションストローク：+158mm、-118mm	
ステアリング	左ハンドル、非常ステアリングポンプ付2系統式、 パワーステアリング、特殊ステアリングモード付	
ブレーキ	主ブレーキ	空気式全輪ディスクブレーキ、2系統式、ABS装着
	駐車ブレーキ	2・4・5軸 (6輪) 制動スプリング式
	補助ブレーキ	変速機内蔵インターダ、排気ブレーキ
タイヤ	385/95 R25 170F ROAD (全輪)	
バッテリー	12V・140Ah × 2個 (24V)	
付属装置	エアコン、ラジオ、集中給油装置、 仮眠用ベッド、バックモニタ、イモビライザ、 シートヒーター、クルーズコントロール	

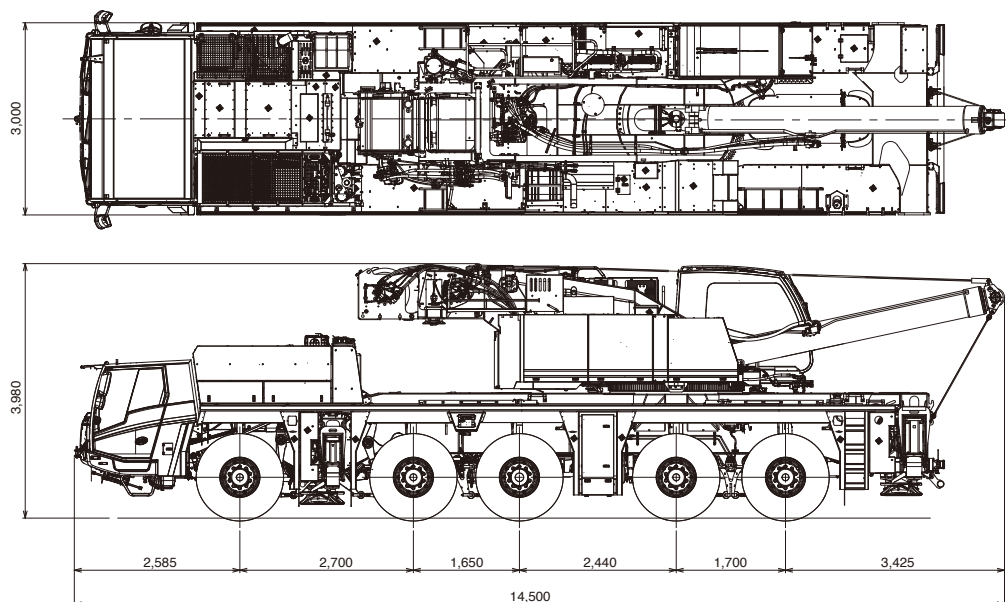
公道走行状態

単位(mm)

● キャリヤ + 旋回体 40.63 t

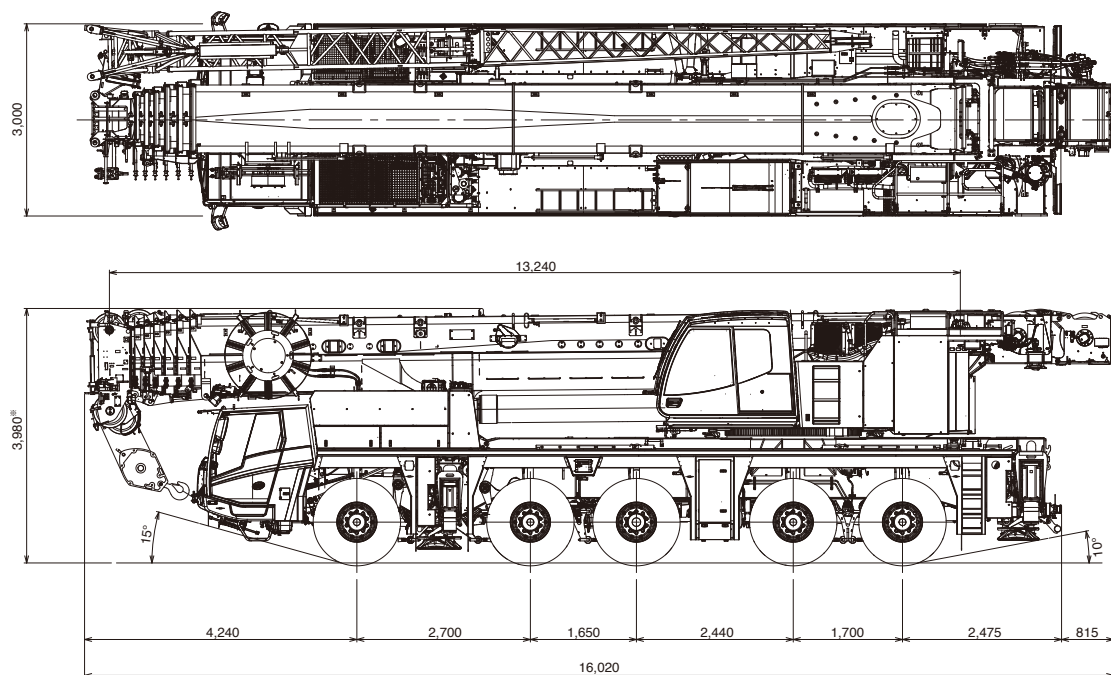
(公道走行時の注意事項)

1. ブームおよびカウンタウエイト装置を別送し、旋回体を後方向に向け、旋回ブレーキをかけピンロックした状態で走行しなければなりません。
2. 道路運送車両の保安基準による保安基準緩和の認定が必要です。
3. 道路法による特殊車両の通行許可が必要です。基本通行条件 重量: Dが記載された適合証明書を取得していますが、実際の通行経路で申請して許可された条件にしたがって走行しなければなりません。



構内移動姿勢

単位(mm)



※+158mm、-118mm (サスペンション)

最低地上高: 200mm